

2018

30 Jahre Möbelmacher
jetzt mit Sonnenstrom



· Vinothek · Weingut · Gästehaus · Brennerei ·

Wir wurden vom DWI zu den
Schönsten Vinotheken

Deutschlands gewählt! Machen Sie sich selbst ein Bild und besuchen Sie uns.

Rothe



WEIN UND BRÄNDE AUS ÖKOLOGISCHEM ANBAU



Manfred Rothe · Heerweg 6 · 97334 Nordheim
Telefon 093 81/84795 30 · info@wein-rothe.de · www.wein-rothe.de

ROSPEG

BAYREUTH/WEIDEN

Privathaushalte - Firmen- und Behördenumzüge - Auslandsumzüge
Umzüge mit Rospeg kommen immer gut an.



Wir verbinden Ihr
altes Zuhause mit
Ihrer neuen Heimat.

www.rospeg-weiden.de
0961 380 100

Alles Gute zum Einrichten im Jahr 2018

30 Jahre Einzelanfertigung der Möbelmacher



Seit 1988 engagieren wir uns für die langlebige und gesunde Einrichtung aus dem Holz der Region und anderer ehrlicher Materialien. 1997 bauten wir unser Domizil in Unterkrumbach und seitdem gibt es auch dieses Jahrbuch, in dem die Küchen, Möbel und Komplettseinrichtungen des letzten Jahres präsentiert, und offen und ehrlich die Ereignisse drumrum reflektiert werden. Langjährige Kunden finden darin Vertrautes, weil sich unsere regionale Waldschöpfungskette nach den Jahreszeiten richtet, Neukunden die ganze Bandbreite unserer Arbeit von der Küche nebst Bad bis zur Objekteinrichtung für Büros oder Hotels.

Deswegen zeigen unsere Fotos keine herzlosen Serienmöbel, sondern eine Komposition individueller Einrichtungsideen, meist direkt bei und mit den Kunden fotografiert. Jenseits industriell ausgetretener Möbelpfade ist das gemeinsame Planen anhand eines Grundrisses und individueller Wünsche viel schneller, persönlicher und erfolgreicher als das wochenlange Irren durch gigantische Lagerräume, die selbst als „Showroom“ nicht besser riechen. Immer suchend nach der Nadel im Heuhaufen, deren Ohr dann für den durchgängigen Faden doch viel zu eng ist. Die Einzelanfertigung löst natürlich auch Probleme in Nischen und Dachschrägen, aber viel wichtiger ist die perfekte Anpassung an persönliche Wünsche in den eigenen vier Wänden.

Probieren Sie es aus, vereinbaren Sie einen Termin mit uns, bringen Sie Ihren Grundriss und viele Fotos, oder die Pläne des Neubaus mit. Das kostet Sie nur ein wenig Zeit, führt aber direkt zum schöner Wohnen und vor allem zum angenehmer Kochen.

Besuchen Sie uns am Tag des Schreiners vom 10. bis 12. November 2017



Fr., 10. 11. um 18:30: Lesung mit Christian Schüle

Christian Schüle liest aus seinem neuen Buch „Heimat,“ und wird genau da, wo er vor 10 Jahren über die „Deutschlandvermessung“ sprach (siehe Foto oben), die Ergebnisse seiner Recherchen und Gedanken zu diesem schwierigen Begriff zur Diskussion stellen. Seine Verbundenheit zur Cittaslow Hersbruck, die auch im Buch erscheint, stammt noch aus seinem ersten Besuch, bei dem er ein Dossier für „Die Zeit“ über die „Suche nach der verlorenen Zeit“ verfasste.

Außerdem zeigen wir das 8x1 Meter-Aquarell von Ute Plank, das ihre Arbeit als Lokaljournalistin künstlerisch dokumentiert. Aber auch fast philosophische Themen werden in Unterkrumbach wie gewohnt kulinärisch umrahmt – natürlich mit passendem Heimat auf'm Teller Büffet – und jede Trockenheit durch köstlichen Schaumwein und mehr vermieden.

Mit Ihrer Anmeldung erleichtern Sie uns die Planung ungemein, bitte benachrichtigen Sie uns einfach per Mail oder Telefon. Einlass und Platzreservierung: 18:30 Uhr, Beginn 19:30 Uhr, Eintritt € 12.-, erm. € 9.-, im Vorverkauf € 9.-, erm. € 7.-

Alle Informationen zum Titelbild:

01. Kilian hat Stihl

Der Sohn unseres Holzmanagers Tobias Raum war bei der Submission, der Wertholzversteigerung in Sailerhausen dabei und ließ sich auch von großen Eichen – aus denen in ein paar Jahren Ihre Küchen entstehen werden – nicht beeindrucken. Wir würden uns freuen, wenn alle Kinder die Arbeit ihres Vaters, aber auch den Zusammenhang zwischen Wald und Möbeln verstehen könnten und laden Sie und Ihre Kinder, aber auch Kindergarten- oder Schulklassen dazu ein, sich unsere regionale Waldschöpfungskette zeigen zu lassen.

Sa./So. 11./12. Nov.: Zwei Tage der offenen Tür mit offener Werkstatt und Ausstellung und dem beliebten Spontankochen ohne Plan

Bei uns ist immer Tag der offenen Tür, denn wir laden unsere Kunden bei wirklich jedem Besuch ein, einen ersten oder aktualisierten Blick in die Werkstatt zu werfen. Denn genau hier bauen unsere Schreinerinnen und Schreiner Ihre Küchen und Möbel, weshalb schon viele Kunden auch während der Fertigstellung vorbeischaun und sich von unseren Mitarbeitern die Fertigung erklären lassen.



In der Ausstellung können Sie entweder die Sofas, Sessel und Matratzen genießen, Sie können sich bekochen lassen oder selbst unsere Massivholzküchen auf Herz und Nieren prüfen. Wir freuen uns auf Ihren Besuch und bitte bringen Sie auch Ihre Freu(n)de mit!



(02) Warum die Allgäuer Alpenküche aus Franken kommt

Stephanie Felbinger war seit Jahren auf der Suche nach der perfekten Küche mit den besten Geräten. Ersteres fand sie via Internetrecherche bei den Möbelmachern, letzteres bei Jaksch-Küchentechnik. Als Christian Jaksch zum Tepan Yaki Probekochen ausgerechnet einen Besuch bei den Möbelmachern empfahl, fand zusammen, was zusammen gehörte: Küche, Geräte, Franken, Allgäu, kochbegeisterte Menschen und Freunde.



(03-04) Kochgeschichten

Bernd Felbinger dachte, dass er dreimal in ein Handy lächelt und dann gibt es was zu essen. Aber nach dem gemeinsamen Skifahren mussten wir erstmal Licht und Video aufbauen Die ganze Geschichte nebst Verwechslung von Salbei und Basilikum ist ausführlich dokumentiert. Als anschauliches Beispiel des gemeinsamen Küchenplanens vom ersten Gespräch bis zur Einweihung: www.nhblog.de/allgaeu/

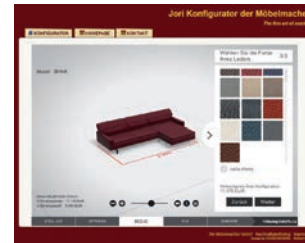


(05-06) 20 Jahre? Das kann nicht sein!

Aber der Blick ins eigenen Fotoarchiv bestätigte Joris schockierende Geburtstagsmeldung des Sofamodells Linea. Bis 6. Januar 2018 ist es darum noch im Sonderangebot, aber die Fotos mit Marion Bauernschmidt, Dr. Heiner Lauterbach und Alexandra Wudy reichen tatsächlich zwei Jahrzehnte zurück. Umso schöner, dass das erfolgreiche Modell jetzt auch noch eine verstellbare Rückenlehne und Nackenstütze bekam.

Alles ausführlich in diesem Artikel mit Video nachzulesen, wo man sein Traumsofa auch „konfigurieren“ und den Sonderpreis ausrechnen lassen kann.

Video unter www.nhblog.de/linea/, der Konfigurator unter www.moebelmacher.info/jori/



(07-09) Massivhocker

Wir folgen den Trends nicht, wir setzen sie! 2002 holt sich Ute Danzer einen säge-
rauen rohen Klotz als Beistelltischchen. 2007 taucht einer in einer Kunstausstellung zum Thema „Alle Jubeljahre“ mit gefrästen und nummerierten Baumringen auf und heute kann man sie in roh (ab € 195.-), geschliffen (ab € 330.-) oder fertig geölt (ab € 390.-) einfach mitnehmen. Und unsere stummen Diener „Giovanni“ stehen auch schon bereit (ab € 870.-)



Januar

1 **Mo** Neujahr

2 **Di**

3 **Mi**

4 **Do**

5 **Fr**

6 **Sa** Heilige Drei Könige

7 **So**

8 **Mo**

9 **Di**

10 **Mi**

11 **Do**

12 **Fr**

13 **Sa**

14 **So**

15 **Mo**

16 **Di**

17 **Mi**

18 **Do**

19 **Fr**

20 **Sa**

21 **So**

22 **Mo**

23 **Di**

24 **Mi**

25 **Do**

26 **Fr**

27 **Sa**

28 **So**

29 **Mo**

30 **Di**

31 **Mi**



Induktionskochfelder und Teppan Yakis

Hochwertig · Einzigartig

www.teppan-yaki.com



reddot design award
winner

Alles Gute zum Einrichten im Januar

Von Unterkraubach ins Allgäu

Über die Internetsuche fand die kochbegeisterte Familie Felbinger aus dem Allgäu den Weg nach Unterkraubach und zur individuellen Massivholzküche. Beim ersten Besuch übernachteten sie nach fünf Stunden gemeinsamer Küchenplanung, Werkstattführung und gemeinsamen Kochens im Wohnmobil auf dem Gelände der Möbelmacher, wo sich deren Zwergpudel Sambo nur sehr zaghaft mit der französischen Hauskatze Plümi anfreundete.



Das Bergpanorama der Allgäuer Alpen auf der Küchenfront aus Unterkraubach. Foto: die-moebelmacher.de

Deutlich schneller ging das bei Frau Felbingers erwachsenen Kindern Maja und Jakob, die sich einige Wochen später am Tag der Küche in Unterkraubach beteiligten und beim Kochen und Diskutieren mit anderen Kunden das Vakuumieren, Sous Vide-Garen

und Nudelkochen im Dampfgarer lernten. Als Glasfront auf dem Oberschrank wählte die Familie ein vom Nebelhorn aufgenommenes Foto der Allgäuer Alpen, das die Inhabertfamilie Danzer bei ihrem Besuch einen Monat später - nach dem gemeinsamen Skifahren - auf vielen Fotos festhielt.

Danach wurde spontan alles verkocht, was der Kühlschrank hergab, Induktionswok, Tepan Yaki und der Vakuumierer zum Sous Vide-Garen waren dabei im Dauereinsatz. Das Rezept mit den Zuckerschoten und Flusskrebsen wurde auch mit im Nachhaltigkeitsblog veröffentlicht unter www.nhblog.de/allgaeu

Die Geschichte der Zusammenarbeit

Über die Küche dieser sympathischen Kunden gab es einen Zeitungsartikel, sie wurde im Radio erwähnt und selbst vom



ZDF wurde sie immerhin ignoriert. Wenn im Vorfeld unser Küchenteamleiter Helmut Neugebauer von der Verbindlichkeit unserer Kunden schwärmt und dieselben von seiner Zuverlässigkeit, dann haben sich - dank Internet - wohl Küchenbauer und Kunden gefunden, die noch ein Leben lang an ihrer gemeinsamen Arbeit Freude haben werden. Sogar die Rezepte des Foto- und Einweihungsabends mit Videos sind hier zu sehen: www.nhblog.de/allgaeu/

Massivhocker seit 2007 in unserer Ausstellung

Für die Gruppenausstellung der Hersbrucker Künstler in der Sparkasse 2007 zum Thema „Alle Jubeljahre“ markierten wir die Jahresringe der Jubeljahre 10, 25, 50, 75 und 100 mit einer Fräsung. Und weil wir den Hocker bis heute als unverkäuflich titulierten, steht er noch immer in unserer Ausstellung und beweist, dass vermeintlich moderne Accessoires so neu gar nicht sind.



Die neue Homepage ist fast fertig

Unsere Homepage ist nie fertig, denn es ist die einzige, die wir kennen, die chronologisch aufgebaut ist. Wie in diesem Jahrbuch auch, zeigen wir auf Küchen, Schlaf- oder Wohnzimmerseiten genau die Einrichtungen zur Inspiration, die im letzten Jahr entstanden sind.

Ganz herzlichen Dank für Ihre Reaktionen und Verbesserungsvorschläge auf unsere neue Homepage, die zwar schlanker und übersichtlicher wurde, aber hauptsächlich ein neues Kleid um den attraktiven Inhalt bekam. Denn wir sind überzeugt, dass die chronologische Gliederung für unsere Einzelanfertigung die optimale Darstellungsform und Inspiration für unsere Kunden ist. Wir haben ja keine festgelegten Katalogmodelle. Unsere Kunden sollen sich auch nicht in eine bestimmte Küche verlieben, sondern spüren, dass wir gemeinsam die optimale Lösung auch für ihre Küche oder das Wohn-, oder Schlafzimmer finden werden.

Außerdem wollten wir sicher gehen, dass die von Google durchaus geschätzte 13 Jahre alte „Lady“ auch im neuen Kleid nicht Googles Sympathie

Informationen zu den Photos:

02-04. Allgäuer Alpenküche mit Fotodruck auf Glas Fränkische rotkernige Buche. Wein- und Kühlschrank von Liebherr, Dunstabzug von Gutmann, Kochfeld mit großem Tepan und Wok von Jaksch, Spülmaschine von Miele, Backofen und Dampfgarer aus alter Küche übernommen, Einbauvakuumierer von Komet. Riesengeschichte unter www.nhblog.de/

05-06. Sofa Linea von Jori
Bis 6. Januar noch in der Jori-Sonderaktion www.nhblog.de/

07-09. Die Massivhocker sind ab jetzt vorrätig und Sie können sie roh, geschliffen oder geölt haben.

verliert, was wohl geklappt hat: Mit dem Suchwort „Massivholzküche“ sind wir auf Seite 1 oft auf Platz 2 (natürlich ohne dafür zu bezahlen und Anzeigenmarkierung!). Auch „Massivholzmöbel“ ist auf Seite 1 zu finden und viele andere Suchwörter, die der Insider Keywords nennt, weil sie den Schlüssel zum angenehmen Kunden darstellen.



Es ist noch nicht alles perfekt, aber wir arbeiten weiter dran und erhoffen uns zusätzlich zu unseren langjährigen Stammkunden (wobei wir eigentlich nur Stammkunden haben, egal ob Buchen- oder Eichenstamm) wieder richtig nette neue Kunden. Eine echte Freude könnten Sie uns machen, wenn Sie uns bei Google oder Facebook positiv bewerten würden, weil auch das ausgesprochen hilfreich ist: www.nhblog.de/MoemaGoogleBewertung/



(10) Essplatz mit Stil

In der Fürther Altstadt ist die liebevoll gehütete Wohnung von Sylvia und Christian Egelseer, die Sie vielleicht aus dem Nürnberger Restaurant „Würzhaus“ kennen und die hier schon fast zu dritt zu sehen sind.



(11-12) Altbekannte Eichenküche

Der Insider erkennt sie sofort wieder, sie war schon im letztjährigen Jahrbuch zusammen mit Pias Eltern Caro und Alexander Hertel (Anzeige im März) in unserer Ausstellung zu sehen. Rufen Sie uns einfach an, wenn auch Sie uns Ihre Küche erstmal ein Jahr für die Ausstellung ausleihen wollen.

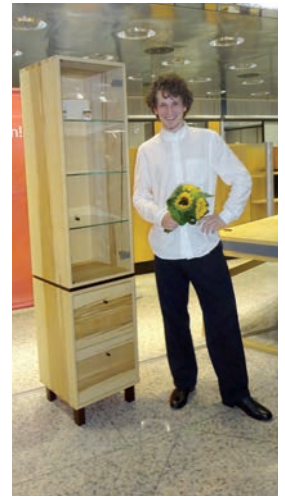


(13-14) Rüster in Dachschräge

Nicht zuletzt die problemlose Umziehbarkeit ist ein wichtiges Argument für gut hinterlüftete, auf Füßen stehende Möbel. Wer genau in die Schräge eingepasste Einbaumöbel vorzieht, bekommt die natürlich genauso gerne.

(15) Tobias Leupold ...

hat 2017 seine Ausbildung bei uns mit einer rotkernigen Vitrine mit Fingerzinken als Gesellenstück erfolgreich abgeschlossen.



(16-18) Pavillion erstrahlt neu

Irgendwie wurde unser im Jahr 2001 in einem Workshop erstellter Pavillion vernachlässigt, aber jetzt wieder aufgepeppt. Erstaunlich, was die Natur in ein paar Wochen wieder draus macht. Herzlichen Dank an Peter Sturm (www.weidensturm.de) für die fachliche Unterstützung von Anfang an.



Februar

1	Do	_____
2	Fr	_____
3	Sa	_____
4	So	_____
5	Mo	_____
6	Di	_____
7	Mi	_____
8	Do	Weiberfastnacht _____
9	Fr	_____
10	Sa	_____
11	So	_____

12	Mo	Rosenmontag _____
13	Di	Fastnacht _____
14	Mi	Aschermittwoch, Valentinstag _____
15	Do	_____
16	Fr	_____
17	Sa	_____
18	So	_____

19	Mo	_____
20	Di	_____
21	Mi	_____
22	Do	_____
23	Fr	_____
24	Sa	_____
25	So	_____

26	Mo	_____
27	Di	_____
28	Mi	_____

Wir schaffen Lebensräume aus Holz

Meisterhaft

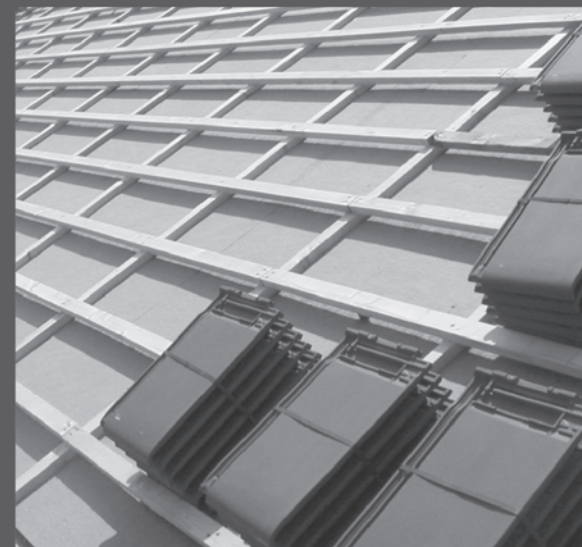
Deutsche Bauwirtschaft



Holzhäuser
Passivhäuser



Anbauten
Aufstockungen



energetische
Sanierungen

www.Holzhaus-Strobel.de
92259 Neukirchen · Bahnhofstraße 13
09663·1244 · Fax 2201

STROBEL
h o l z b a u

Alles Gute zum Einrichten im Februar

Das Team seit Oktober 2017

Unserem ersten Rentner Claus Rossmann danken wir für 20 Jahre gemeinsamer Arbeit, Tobias Leupold wünschen wir viel Glück und unseren beiden neuen Auszubildenden ganz tolle Jahre.



Herwig Danzer (JG 1962)

Betriebsmitbegründer 1988. Seit 2016 alleiniger Geschäftsführer. Studierte Germanistik, Soziologie und Politik, geprüfter Ernährungsexperte, zuständig für Verkauf und Marketing.



Ute Danzer (JG 1960)

Sportlehrerin und Rückenschulleiterin und deshalb Spezialistin für Pro Natura Bettsysteme Labofa Bürostühle und Jori Polstermöbel. Seit 1997 bei den Möbelmachern aktiv.



Nina Brunner JG 1982

Seit ihrer Ausbildung zur Bürokauffrau 2001 unsere freundliche Stimme am Telefon. Bayerns beste Sekretärin und unsere Verwaltungschefin.



Stefan Winter (JG 1975)

Träger des Bayerischen Meisterpreises, seit dem Jahr 2000 ist er bei uns und seit 2016 ist er unser Werkstattleiter.



Helmut Neugebauer (JG 1966)

war 1989 unser erster Angestellter. Der Schreiner-Geselle hat sich zum Küchenspezialisten und geprüften Ernährungsexperten weiterentwickelt und ist Leiter des Küchenteams.



Tobias Raum (JG 1981)

2000 bei uns gelernt, im Küchenteam gearbeitet und seinen Holztechniker gemacht, seit 2015 wieder bei uns für Holzmanagement und IT zuständig.



Mathias Meier (JG 1969)

1992 bei uns gelernt und seit 1999 wieder bei uns. Ist in der Beratung und dem Verkauf tätig und auch als Schreiner im Einsatz.



Matthias Becker (JG 1982)

2008 ist er als Auszubildender bei uns eingestiegen und hat sich seitdem zum Küchenspezialisten weiterentwickelt.



Christiane Suttner (JG 1975)

kam von der Musik, lernte bei uns 2010, wurde Innungsbeste und ist seitdem engagierte Schreinerin im Team.



Horst Hager (JG 1965)

1992 als Drechslermeister bei uns eingestiegen und seitdem für unsere samtweichen Öberflächen der Küchen und Möbel zuständig.



Sophia Wagner (JG 1990)

hat 2012 bei uns als Auszubildende begonnen, sammelte Erfahrungen in anderen Betrieben und ist seit 2015 Spezialistin an der CNC-Maschine.



Julia Hölzel (JG 1984)

lernte 2002 bei uns, bekam eine Belobigung für ihr Gesellenstück, studierte danach Geographie und ist seit August 2016 wieder bei uns.



Hannes Wein (JG 1994)

seit 2017 unser Auszubildender, der sein drittes Lehrjahr und seine Gesellenprüfung bei uns absolvieren wird.



Moritz Meier (JG 1994)

hat 2017 seine Lehre bei uns begonnen und wird seine vielseitigen handwerklichen Erfahrungen bei uns einbringen.

Alle Informationen zu den Photos:

10. Essplatz in Fürther Altstadtwohnung

Ahorntisch, dessen 4 Beine aus Edelstahl auf Röhren geschweißt sind, die die ganze Tischplatte quer durchdringen. Eine raffinierte minimalistische Konstruktion, die vor allem Designfreaks begeistert. Die Stühle sind von Jori und heißen Piuro.

11-12. Eichenküche in Ellenbach von Caro und Alex Hertel, bekannt aus dem letzten Jahrbuch, als sie noch in unserer Ausstellung stand. Side by Side-Kühlschrank von Liebherr mit Wein-temperierer, Induktionskochfeld-Tepan Yaki Kombi von Jaksch; Backofen, Druckdampfgarer, Spülmaschine von Miele; Arbeitsplatte Granit mit Keramik-Unterbaubecken von Systemceram; Mischbatterie mit Laminarstrahl (spritzt nicht) von Aquacucina.

13-14. Rüsterschlafzimmer in Dachschräge

Diesmal mit seitlich durchgängiger Beleuchtung und Innenschüben. Rüster heißt übrigens das Holz der Ulme sobald sie gefällt wurde.

15. Gesellenstück in rotkerniger Buche mit Thermobuche Eine – wie wir im Gegensatz zur Jury der guten Form finden – zurückhaltende Kombination aus zwei gezinkten Korpusen, die durch eine Lisene aus Thermobuche getrennt werden.

16-18. Der Weidenpavillon von 2001 bis heute

Flechtmeister Peter Sturm und Ute Danzer hatten ganz schön zu kämpfen, bis der Pavillon wieder danach aussah, wenn auch gewaltig gerupft. Dass er sich sooo schnell erholen würde, hätten wir wirklich nicht gedacht.





(19) „Hall of Fame“ heißt dieser ehrenwerte Raum, weil alle bisher gewonnenen Trophäen in unseren Spezialvitrinen mit seitlicher Öffnung und LED-Beleuchtung aufbewahrt werden. Und so durften wir dann auch Chef Martin Feldmann mit einem der Preise für die genialsten Filme der FELDMANN media group im Arm fotografieren.



(25-26) Kunst in der Küche in Eckental

Das Ausmessen, Zeichnen und Anbringen des Dunstabzugs könnte man schon als Kunst bezeichnen, aber eigentlich ist es solides Handwerk, während die Oberschränke dank wahrer Kunst von Ute Plank verschönert wurden.



(20-24) Im media group Newsletter:

„Und was macht man mit all dem Platz? Natürlich neu gestalten und einrichten! So gewinnen wir noch mehr an Charme mit unserer neuen „Kaffeeladestation“ und integriertem Essplatz. Eine neue Küchenzeile versüßt uns die Mittagspause und sorgt für das leibliche Wohl. Wir freuen uns zudem, Sie in unserem kleinen Meetingpoint begrüßen zu dürfen. Wir sind überzeugt, dass die „Form follows Function“ Ihnen ein noch besseres Erlebnis im Hause FELDMANN bietet.“

(27) Jori Sessel in Las Vegas



Um den Models in Unterkrumbach wenigstens ein bisschen internationales Flair bieten zu können, entschieden wir uns für die Skyline von Las Vegas. Dem Sessel Aida von Jori war's egal und alle anderen Betrachter meinten, dass die Originalaussicht viel attraktiver sei – was meinen Sie?

März

1	Do
2	Fr
3	Sa
4	So
5	Mo
6	Di
7	Mi
8	Do
9	Fr
10	Sa
11	So

12	Mo
13	Di
14	Mi
15	Do
16	Fr
17	Sa
18	So

19	Mo
20	Di
21	Mi
22	Do
23	Fr
24	Sa
25	So <small>Palmsonntag</small>

26	Mo
27	Di
28	Mi
29	Do <small>Gründonnerstag</small>
30	Fr <small>Karfreitag</small>
31	Sa

FELDMANN
media group

Sie suchen einen kompetenten Partner für Ihre 3D-Animation?

Ihr Vorteil:

egal ob Erklärfilm, Computeranimation,
Virtual Reality, 360°-Drehung,
u.v.m. – wir machen es möglich.

Vielseitig einsetzbar auf
Messen, Websites,
Kataloge, etc.

Mehr finden Sie auf unserer Website:

3d.feldmannmediagroup.com

Telefon +49 911 20 69 10
3d-animationen@feldmann-mg.com

FELDMANN media group AG
Blumenstraße 11
90402 Nürnberg



AUTHENTISCH.REGIONAL.TRANSPARENT

Versichert vor Ort. Damit nicht nur Ihr Holz ein HeimatOriginal ist.



*„Meine Empfehlung für Sie:
Auf möbelmacherHolz
klopfen &
bei uns versichert sein.
Ich kümmere mich gern
um Ihre Versicherungs- &
Finanzangelegenheiten.“*

*Alexander Hertel
Ihr persönlicher Vorsorgespezialist in der Region*

HERTEL & KOLLEGEN
IHRE VORSORGESPEZIALISTEN

Hintere Schulgasse 5 in 91217 Hersbruck
Tel. 09151 - 839728 Mail: hertel@ihrevorsorgespezialisten.de
www.ihrevorsorgespezialisten.de

Alles Gute zum Einrichten im März

Warum Objektkunden vorher meist private sind

Erstaunlicherweise sind fast alle Objektkunden – also die, die Arztpraxen, Büros, Hotelzimmer, oder andere öffentlich zugängliche Möbel von uns besitzen – vorher Privatkunden.



Was uns eigentlich wundert, denn die Qualität und Atmosphäre meines Arbeitsplatzes genieße ich doch wesentlich öfter und länger als mein Wohnzimmer? Aber laut Google sucht leider kein Mensch nach Objektmöbeln aus Massivholz.

Auch Martin Feldmann hat mit uns erst Möbel für die Familie geplant und lange genossen, bevor unser Mathias Meier viele gemeinsam ausgearbeitete Vorschläge für das Erdgeschoss des beeindruckenden Firmengebäudes der FELDMANN media group verwirklichen durfte. Ein kleiner glücklicher Terminzufall, ebenso sympathische wie fotogene Mitarbeiterinnen und ein kleiner Teil des Teams nebst Chef am Konferenztisch machten aus der schnellen Stunde viele tolle Fotos – auch im 360 Grad Panorama – und ein lustiges Video für das wir uns bei allen Beteiligten ganz herzlich bedanken.

Denn wer dieses angenehme Betriebsklima – sogar als eigentlich störender Fotograf – miterleben darf, erkennt sehr schnell, dass hier Menschen arbeiten, die ihre Arbeit und den Arbeitsplatz schätzen. Solche Aufträge sind dann auch für unser Team eine echte Bereicherung, denn mit unseren Massivholzmöbeln demonstriert eine Firma Wertschätzung der gemeinsamen Arbeit für Mitarbeiter jenseits des Shareholder Values. Wir haben alle Fotos, Videos und Panoramen hier gesammelt: www.nhblog.de/FELDMANN/

HERSBRUCKER SCHWEIZ

Seite 7

Möbelmacher im Dienst der Sache



UNTERKRUMBACH/MÜNCHEN – Die Unterkrumbacher Möbelmacher haben gemeinsam mit zehn anderen ausgewählten Betrieben einen Praxisleitfaden für die „Anspruchsgruppenanalyse“ (fachsprachlich: „Stakeholderanalyse“) gestestet und überarbeitet. Umwelt- und Verbraucherschutzministerin Ulrike Scharf (links im Bild) und IHK-Präsident Eberhard Sasse (r.) bedankten sich in München bei den Firmenchefs, unter anderem bei Herwig Danzer (Mitte), für die Mithilfe. Bestandteile des Pilotprojekts, in das Unternehmen wie die Möbelmacher oder auch die Neumarkter Lammsbräu ihre langjährige Erfahrung mit einbrachten, waren eine Impulsveranstaltung zum Start in Augsburg und bei den Unterkrumbacher Schreibern ein Mitarbeiterworkshop in Kühnhofen. Zentral waren dabei das Nachhaltigkeitsmanagement, also bei unternehmerischen Handlungen weiter zu denken, generationenübergreifend und generell das gute Miteinander mit allen Personen, die mit der Firma zu tun haben. Unter den zehn Teilnehmern waren auch Neulinge, was das Thema Nachhaltigkeit angeht. Die Unterkrumbacher Schreiner dagegen führen unter anderem seit elf Jahren einen Nachhaltigkeitsblog und seit 18 Jahren ein Jahrbuch/Kalender. Diese Kommunikationsmedien wurden ebenso betrachtet wie die Einladungen zu den Werkstatt-Tagen (seit 18 Jahren) an Kunden, der Newsletter (seit 15 Jahren, mit Video sechs Jahre) und der damit verbundene Dialog mit den Lesern. „Wir müssen nichts ändern, nur an manchen Stellen ergänzen“, bilanzierte Danzer. Foto: G. Gajanin

Feierlicher Stakeholderanalyse-Abschluss

Vom Pilotprojekt „Stakeholderanalyse“ berichten wir schon vom Start in Augsburg und vom Mitarbeiterworkshop in Kühnhofen. Jetzt wurden die Pilotbetriebe vom Bayerischen Umweltministerium und der IHK Bayern nach München zur feierlich angehauchten Abschlussveranstaltung eingeladen. Ulrike Scharf dankte den zehn handverlesenen Betriebsinhabern aus verschiedenen Branchen und mit unterschiedlichen Größen für ihr Engagement.

Denn der in 10 Monaten erarbeitete Praxisleitfaden für die „Anspruchsgruppenanalyse“ soll allen Betrieben Deutschlands beim Nachhaltigkeitsmanagement wertvolle Hilfen bieten.

In einer kleinen Podiumsdiskussion befragte

Alle Informationen zu den Photos:

19-24. Empfangs- und Pausenräume der Feldmann media group

Der rote Faden der Gestaltung ist das gezinkte U aus Buche als Korpus, weißes Glas und dekorative Dinge aus Thermobuche. Nochmal ganz herzlichen Dank für die schöne Zusammenarbeit.

25-26. Kirschbaumküche mit Granit und Kunst

Erstmals hat Ute Plank nicht direkt auf das Glas gemalt, sondern auf schwarzen Karton, wir haben die Elemente gescannt und layoutet und daraus einen Digitaldruck herstellen lassen.

Die Kirschbaumküche hat Arbeitsflächen aus Granit mit einem nahtlos angeschlossenen Tresen zum Dransitzen an der Kochinsel aus Holz. Die ganze Küche besteht aus einem L, einer Kochinsel und einer gegenüberliegenden Zeile mit Kühlschränken, Unterbauweinkühlschrank und Massivholz-Weinflaschenlagerschrank mit raffinierten Fräsillen in den Fachböden, in denen auch Magnumflaschen rollstiller aufgehoben sind.

Details: Backofen, Druckdampfgarer, Spülmaschine, Unterbauweinkühlschrank, Teller- und Speisenwärmer in groß (29cm Nischenhöhe) und klein (14 cm Nischenhöhe), Kombibackofen von Miele. Der Dunstabzug ist eine Einzelanfertigung von Gutmann. Kochfeld mit Induktion und Tepan Yaki von Jaksch. Vakuuierer von Komet. Mischbatterie von KWC.

27. Aida von Jori

Ein superleichter, aber feststehender Sessel mit Fußhocker zum lockeren Ergänzen von Sofas und mit Great Greta vor Las Vegas.

anschließend die Leiterin des Infozentrums Herwig Danzer nach seinen Erfahrungen mit der Stakeholderanalyse und auch nach einer Vision der Nachhaltigkeit für die Zukunft.

Danzer wünschte sich (etwas naiv vielleicht?), dass Unternehmen bald nur noch ebenso wahre, wie nachprüfbar Argumente für ihre Produkte liefern und das peinlich werbende Schmücken mit falschen Nachhaltigkeitsfedern namens „Greenwashing“ dank aufgeklärter Endkunden nicht zuletzt über die sozialen Medien endlich entlarvt werden möge.



(28) In der Küche spielen sich rührende Szenen ab

Das betrifft nicht nur Hund und Katz, sondern auch die geniale Küchenmaschine Ankarsrum (ganz rechts) deren Rot zusammen mit der Stuhl-, Bank- und Rollhocker-Lederpolsterung den Farbtupfer dieser großzügigen Küche macht. Alles beleuchtet von den LED-Strahlern von Oligo.



(29-30) Sous Vide Küche

Wer in der Küche oben durch die linke Schiebetür geht, findet da noch eine kleine Ergänzung, die speziell für das Sous Vide Garen mit dem ersten Einbaethermalisierer und einem großen Vakuumierer auf einem Schwerlast-Tablarauszug ausgestattet ist. Wiederum dahinter ist noch ein Putz- und Vorratsschrank und der SALT AGER® Fleischreifeschrank von KönigsSalz.



(31-32) Naherholungsgebiet Bett

Aus fränkischer Elsbeere mit weißem Glas ist dieses Schlafzimmer mit dem Bettsystem von Pro Natura, das in Berlin steht. Die weiße Lichtschiene erzeugt mit den unterschiedlichen Leuchten von Oligo wandelbare Stimmungen, manche betrachten unsere Betten sogar als Wiederaufbereitungsanlage, gegen die man nicht mal mehr demonstrieren muss.



(33-35)

Anschmiegsames Leder lässt historisch lächeln

Für ein Sonderangebot des Jori Relaxsessels Symphony haben wir mit Praktikantin Emilia das „IchliebediesesLeder-Foto“ gestellt. Erst danach fiel uns auf: Ähnlichkeiten mit verstorbenen Personen sind rein zufällig.



(36-37) Edelstahl-Logo

Als dezent, wertig, elegant, zurückhaltend, edel und außerdem flexibel wurde unser neues aufklebbares Logo von unseren Kunden bisher bezeichnet, und einige Male haben wir es auch schon für ältere Möbel nachgeliefert. Ute Danzer erklärte hier den Klebprozess.



April

1 So Ostersonntag	2 Mo Ostermontag	9 Mo	16 Mo	23 Mo	30 Mo
	3 Di	10 Di	17 Di	24 Di	
	4 Mi	11 Mi	18 Mi	25 Mi	
	5 Do	12 Do	19 Do	26 Do	
	6 Fr	13 Fr	20 Fr	27 Fr	
	7 Sa	14 Sa	21 Sa	28 Sa	
	8 So	15 So	22 So	29 So	



AUF ECHTE PROFIS **VERTRAUEN!**

Erfahrung und Qualität – diese Kombination macht uns zu Ihrem perfekten Partner, wenn es um Fenster und Türen geht!

175 JAHRE
KOMPETENZ

**Holzfenster | Holzalufenster | Kunststofffenster
Haustüren | Innentüren | Sonnenschutz | Fliegengitter**

Schreinerei SEITZ GmbH
MANUFAKTUR seit 1842
Schulwiesen 5
91249 Weigendorf
Telefon: +49 9154 915914-0

www.seitz-manufaktur.de



Fenster & Türen



UNSERE PEDELECS: BESTE FREUNDE.



RadSPORT
Manfred Müller

91224 Hartmannshof | Hersbrucker Str. 2
Fon 09154/94 66 77 | Fax 09154/9 157 82
radsport-manfred-mueller@t-online.de
www.radsport-manfred-mueller.de

Montag bis Samstag 9 - 12 Uhr. Dienstag, Donnerstag, Freitag 15 - 18 Uhr. Mittwoch geschlossen.

Alles Gute zum Einrichten im April

Erfolgreiche Anzeigen in unserem Jahrbuch

Während ehrenwerte Medien Wert drauf legen, dass die Anzeigenwerbung absolut nichts mit dem redaktionellen Teil zu tun hat (oder eigentlich haben sollte ...) zelebrieren wir das genaue Gegenteil. Denn bei uns erscheinen nur Anzeigen von Betrieben, Kanzleien, Büros oder Organisationen, die wir selbst schätzen und deshalb ehrlich empfehlen können.

Abgesehen davon, dass die Anzeigen das für eine Dorfeschreinerei gigantische Kommunikationsprojekt namens Kalender erst finanzierbar machen, freut es uns besonders, wenn viele Kunden von der Patentanwaltskanzlei bis zum Tierhalter von erfolgreichen Kontakten erzählen. Zusätzlich verlinken wir die Betriebe auch auf unserer Homepage, was für die Findbarkeit ihrer Seiten dank unseres guten Googlerankings ausgesprochen hilfreich ist. Wahnsinnig freuen würden wir uns über Links auf unsere Homepage www.die-moebelmacher.de zurück, aber nicht nur von Anzeigenkunden, sondern auch von Schulen, Altenheimen, Kunstmuseen, für die wir auch gerne Werbung machen. Denn auch für uns ist jeder „Backlink“ ein Zeichen von Glaubwürdigkeit - und das im Internet!

Das Schlafzimmer-Innenleben gelüftet



Nur bei uns erfahren Sie die Geheimnisse aus dem Innersten deutscher Schlafzimmer, in diesem Fall einem sehr aufgeräumten aus fränkischer Elsbeere in Berlin. Das doppelte Hängen an zwei Stangen von Blusen, Hemden und Jackets zählt wohl zum platzsparendsten Planungsdetail, trotzdem muss irgendwo auch Platz zum lang-hängen vorgesehen werden, bei Richtern, Pfarrern oder Filmdivas etwas mehr als bei uns Normalsterblichen. Darunter nutzen wir den Platz meist noch für Schubladen, denn die 60 cm Tiefe sind sonst nur sehr unpraktisch zu nutzen.



Der weniger tiefe und hängende Oberschrank ist prädestiniert für T-Shirts und Pullover, und an die Schubladen der Kommode kommt man ohne das Öffnen von Türen ran. Aber das Beste ist wohl die Gewissheit, dass man die einmal gewählte Einteilung auch jederzeit wechseln kann. Durchgehende Lochreihen ermöglichen pensionierten Richtern, Pfarrern oder vergessenen Divas die problemlose Umstellung auf Freizeitklamotten, und ein Anruf genügt, dann können wir auch noch ein paar Fachböden fürs Angelzeug schicken.

Extraordinäres Interieur

Manche Menschen schrecken die unendlichen Möblichkeiten der Einzelanfertigung ab wie eine 30-seitige Speisekarte im Restaurant. Aber der einfühlsame und erfahrene Kellner komponiert mit seinen Fragen nach Vorlieben und den darauf basierenden Empfehlungen trotzdem ein köst-

Alle Informationen zu den Photos:

28-30. Buchenküche in Georgensgmünd

Schlichte Massivholzküche aus rotkerniger Buche mit weißen Glasfronten. Schiebetüren mit gleicher Füllung und Sehschlitz. Esstisch mit den Jori-Stühlen Mikono. Backofen, Druckdampfgarer, Tellerwärmer, Spülmaschine von Miele; Arbeitsplatte und Spüle in schwarz und weiß, Nischenverkleidung (Laborkeramik) und Mischbatterie von Systemceram; Kochfeld mit großem Tepan Yaki und Wok von Jaksch; Dunstabzug von Gutmann; Küchenmaschine Ankersrum; Vakuuierer und der erste Einbauthermalisierer von Komet; Wein-, Gefrier- und Kühlschränke von Liebherr; Fleischreifeschrank SALT AGER® von KönigsSalz.

31-32. Elsbeerenschlafzimmer in Berlin

Mit Strickleiter, ledergepolstertem Betthaupt, LED-Lichtsystem und passenden Nachtschleuchten von Oligo, Bettsystem von Pro Natura.

33-35. Relaxesessel Symphony von Jori

Symphony in Naturleder Xienda mit Emilia und weltweit bekanntem Lächeln.

36-37. Neues Möbelmacherlogo zum Aufkleben

Endlich können wir auch nachträgliche Kennzeichnungswünsche erfüllen, rufen Sie uns einfach an, wenn Sie auch eins möchten.

liches Menü. Genau so können auch wir für ungewöhnliche Gestaltungsaufgaben ästhetische Lösungen finden. In diesem beidseitigen Bücher- und CD-Regal als Raumteiler zwischen Ess- und Wohnzimmer haben wir zum Beispiel liebevoll gewordene Holzdetails aus einem Familienerbstück integriert und die passende Beleuchtung entworfen und von www.betec.de fertigen lassen.

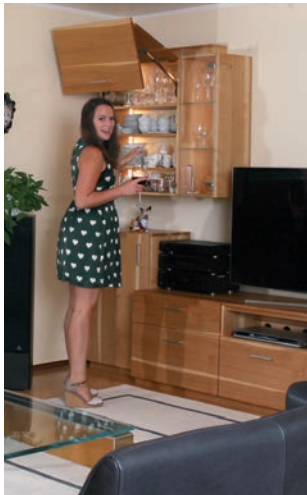


Mai



(38) Traumprinzen wohnen in Luftschlössern,

die selbstbewusste Frau von heute dagegen weiß den massiven Kirschbaum aus Lilling zu schätzen, aber auch die komfortablen Sofas Glove von Jori, die weichen Teppiche von Kinnasand und den Couchtisch aus Glas und Edelstahl von den Möbelmachern.



(39) Detailverliebt

Mit leichtem Druck auf die Vitrinentür öffnet sich nicht nur die Tür, sondern geht auch das Licht an, falls man beim spannenden Film ganz schnell mal ein Glas brauchen sollte. Der ganze Rest wurde perfekt auf den Geschirr-, Musik- und TV-Anlagen-Platzbedarf abgestimmt, was wiederum nur der Einzelanfertigung gelingt.



(41) Thermobuche und Glas ...

machen diese Garderobe nebst Inhaber zum Hingucker. Die Tür wurde seitlich angeschlagen, weil so das Tiefen- und Breitenverhältnis perfekt zu den Schuhen passte. Und haben Sie keine Angst vor Spiegeln, ehrliche Spiegel altern immer mit.



(42-43)

Wenn Kinder kochen,

ist das nicht nur die perfekte Vorbereitung auf den Rest des Lebens, sondern noch ein Grund für eine von allen gleichzeitig bekochbare Insellösung. Ihre familiären Mitspracherechte waren an den Gummibärchen nicht ganz unbeteiligt, aber wer jetzt mit dem spießigen „Satt-sehen-Argument“ kommt, muss wissen, dass man Türen auch mal problemlos austauschen kann. Und waren dann nicht 10 Jahre kindliche Bärchenfreude mehr wert als 40 Jahre schlicht? Kinderkochvideo: <http://nhblog.de/kidskochen/>



(40) Problemlöser

Wer öfters Gäste hat, aber keinen Platz für einen nur als Gästezimmer eingerichteten Raum, kann mit Schrankbetten eine Menge Platz am Boden sparen. Und deren Fronten können auch ganz nach Ihren Wünschen gestaltet werden.



Mai

1 Di Maifeiertag

2 Mi

3 Do

4 Fr

5 Sa

6 So

7 Mo

8 Di

9 Mi

10 Do Christi Himmelfahrt

11 Fr

12 Sa

13 So Muttertag

14 Mo

15 Di

16 Mi

17 Do

18 Fr

19 Sa

20 So Pfingstsonntag

21 Mo Pfingstmontag

22 Di

23 Mi

24 Do

25 Fr

26 Sa

27 So

28 Mo

29 Di

30 Mi

31 Do Fronleichnam



KONZEPT WING: 1 SOFA UMWANDELBAR IN 5 UNTERSCHIEDLICHE INTERIEUR ERLEBNISSE.



Ecksofa



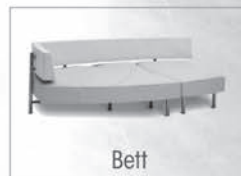
Lounge



Doppelte Chaiselongue



Insel



Bett

JORI[®]
1963

The art of fine seating

MODELL: WING - DESIGN: HUGO DE RUITER

KONFIGURIEREN SIE AUF WWW.JORI.COM/DE/WING

Alles Gute zum Einrichten im Mai

Ökologie – Nachhaltigkeit – Möbelerücknahme

Für eine Preisbewerbung, die uns um ein dünnes Haar noch einen Nachhaltigkeitspreis gebracht hätte, haben wir nicht das Formular für die Jury ausgefüllt, sondern einen Blogartikel für alle geschrieben www.nhblog.de/csr/. Dazu musste alles wiederholt werden, was unsere Leser schon lange wissen (Individualität, Regionalität, Ökologie, Soziales), aber immer wieder taucht im Nachhaltigkeitsmangement die Frage nach der Entsorgung auf. Nicht nur für unsere Möbel – die nehmen wir einfach zurück, ölen nach und finden ganz schnell neue Abnehmer – sondern auch für die auszutauschenden Möbel unserer Kunden.

Im Falle des Kirschbaumwohnzimmers auf dem Mai-Kalenderblatt haben wir das alte Möbel auf Facebook gepostet, woraufhin wir mit dem „Unterstützerkreis Willkommen in Happurg“ einen Abbautreff bei den Kunden vereinbarten und unsere Schreinerin Christiane Suttner gemeinsam mit den anerkannten syrischen Flüchtlingen die Schrankwand abbaute und anschließend in Hersbruck ausladen ließ.

Jetzt freuen sich Hasan, seine Frau Yasmeen und deren Kinder über das Möbel. Unsere Kunden sind glücklich, dass das alte, aber neuwertige Möbel weiterhin verwendet wird, und wir Möbelmacher sind dankbar, einen kleinen Beitrag für das harmonische Zusammenleben in der Hersbrucker Alb geleistet haben zu dürfen.



Auch in unserem Newsletter (jetzt endlich abonnieren unter <http://nhblog.de/news/>) boten wir erst vor kurzem wunderbare Möbelmachermöbel an, die wegen eines Trauerfalls übrig waren. Die Nachfahren suchten händeringend nach begeisterten Weiterverwendern. Bis jetzt konnten wir dank Zufällen oder Hartnäckigkeit noch alle Fälle lösen, sprechen Sie uns einfach drauf an.

Persönlicher Umgang mit Geschäftspartnern



Wir haben uns sehr gefreut, die neue Mitarbeiterin im Innendienst von Häfele persönlich kennenlernen zu dürfen. Denn seit die junge Chinesin Zhihui Qiu (sprich Joe, wie „Hey Joe“ von Jimmy Hendrix) im Dienst ist, hat sie für unseren Küchenbauer Helmut Neugebauer schon Bestellungen für viele Tausend Euro abgewickelt. Was ist schöner, als wenn wir zur Telefonstimme auch ein sympathisches Gesicht kennen und Sie die coole Gang aus Unterkrumbach?

Fotoaktion mit wertvollen Preisen

Apropos 30 Jahre Möbelmacher: wir haben sooo viele tolle Fotos mit Kindern (denen man das Altern bekanntlich erschreckend deutlicher ansieht, als uns), und wir würden uns über



Alle Informationen zu den Photos:

38-39. Kirschbaumwohnzimmer in Reichenschwand

Der Kirschbaum kommt aus Lilling, Holzmöbel und Couchtisch mit Glasplatte von den Möbelmachern aus Unterkrumbach, Model Amelie aus Simmelsdorf, und das Wohnzimmer steht in Reichenschwand. Zwei Sofas Glove mit verstellbaren Armlehnen und Relaxesessel Yoga von Jori; Teppiche von Kinnasand; die Kühe vom schwierigen Nachbarn.

40. Klappbett in Freising

Dezent versteckt und doch ein komfortables Doppelbett für Gäste, bei dem die Betten bezogen und samt Kissen und Zudecke eingeklappt werden können.

41. Garderobe in Georgensgmünd mit Mogeltür

Moderne Garderobe im Holzhaus aus Thermobuche mit weißem Glas, Edelstahlfachböden und seitlich zu öffnender Tür.

42-43. Gummibärchenküche

wurde in der Zwischenzeit montiert

Kommentar des Bauherrn um 22 Uhr per Whatsapp:

"Hallo Herr Danzer, unsere neue Küche sieht genial aus. Helmut und Matthias haben absolut perfekte Arbeit abgeliefert und arbeiten beim Küchenaufbau so, als ob sie ihre eigene Küche installieren. Die beiden sind wirklich gut.

Viele Grüße von sehr zufriedenen Kunden"

Übrigens waren auch Matthias und Helmut von der harmonischen Zusammenarbeit mit dem Kunden bei der Montage begeistert.

nachgestellte Fotos unserer Aufnahmen von damals riesig freuen. In Zeiten perfekter Handyfotos muss man eigentlich nur die Menschen zusammenbringen, die alten Klamotten raussuchen und die Deko arrangieren.

Wir helfen gerne mit dem Raussuchen der Originale aus dieser Zeit, sollten Sie sie nicht mehr haben. Und natürlich gibt es wertvolle Preise (zum Beispiel Massivhocker) für das von unseren Kunden am besten bewertete Foto. Wir würden uns wirklich freuen, wenn der Kalender 2019 einiges zeigen könnte.



(44) Kleines Bad mit großer Greta

Die Waschschüssel macht das Bad optisch größer, weil der Waschtisch deutlich niedriger wird, als beim Einbaubecken. Wobei man wissen muss, dass die Kundin selbst ein wenig kleiner ist als Greta. Lustiges Making of Video dazu unter: www.nhblog.de/BadGreta17



(45) Satiniertes Glas und rotkernige Buche

Erst seit wenigen Wochen gibt es auch runde und rechteckige Waschschüsseln in vielen Glasuren von Systemceram.



(46-47) Bilderbuchmontage in idyllischem Gelände

Weil das Wetter und der Garten und das ganze Ambiente am Schloss sooo schön war, haben wir schon aus den ersten Montagefotos von Matthias Becker und Helmut Neugebauer eine kleine Animation gemacht. Die Küche mit Wok-Tepan-Induktionskochfeld und Heizherd ist natürlich auch toll!
www.nhblog.de/schlosskueche17/



(48-49) ALLES Gute zum Einrichten heißt, dass wir auch die perfekte Werkstatt bauen

In 30 Jahren erfüllten wir das erste Mal den Wunsch nach einer komplett eingerichteten Werkstatt nebst Maschinen, aber Einrichten ist Einrichten und mit Werkstattabläufen kennen wir uns auch aus. Wer akuten Zeitmangel, aber viel Handwerkseuphorie und -Know How hat, möge sich an uns wenden.

(50) Grandiose Filmgala Dolores und genialer fränkischer sommer 2017

Die Veranstaltung mit Regisseur, Fernsehmoderatorin, stilechten Oldtimern, Kleidung und Buffet war wohl die erste, in der die Leser der Hersbrucker Zeitung für ihr Fernbleiben offiziell gerügt wurden. Aber alleine mit der Anzahl von Entschuldigungsanrufen und -mails, hätten wir die Halle komplett füllen können. Dafür freuen sich jetzt alle über unsere kurzen und langen Videos der Gala und des Konzerts des fränkischen sommers, und das ist doch auch schön. Kurzfassungen oder abendfüllendes Programm:
www.nhblog.de/sommer17/
www.nhblog.de/filmgala17/



Bitte gleich vormerken: Werkstatt-Tage 2018 vom 8.-10.Juni

Freitag: Jubiläumsvernissage der Anna M. Scholz Stiftung

Samstag: Multimedia (HDAV) Weinvortrag über Mainfranken von Lothar Mayer

Sonntag: Jubiläumskonzert des Collegium Musicum Hersbruck: nachhaltig, regional und romantisch
www.nhblog.de/uwt

Juni

	4 Mo	11 Mo	18 Mo	25 Mo
	5 Di	12 Di	19 Di	26 Di
	6 Mi	13 Mi	20 Mi	27 Mi
	7 Do	14 Do	21 Do	28 Do
1 Fr	8 Fr Werkstatt-Tage Vernissage	15 Fr	22 Fr	29 Fr
2 Sa	9 Sa Werkstatt-Tage Weinvortrag	16 Sa	23 Sa	30 Sa
3 So	10 So Werkstatt-Tage Konzert	17 So	24 So	

BUCHHANDLUNG LÖSCH

1988-2018:

30 Jahre Buchhandlung Lösch sind auch 30 Jahre Zusammenarbeit mit den Möbelmachern.

Wir blicken zurück auf viele gelungene Lesungen und andere Veranstaltungen, für die dieser besondere Ort ein schöner Rahmen war, und weiterhin sein wird.

Wir freuen uns auf ihr Interesse, Informationen finden Sie unter: www.les-art.de, facebook oder in unserer Buchhandlung.



Buchhandlung Lösch, Oberer Markt 13, 91217 Hersbruck
Tel. 09151-1666, www.les-art.de, info@les-art.de



NEU
ERÖFFNUNG

Das << Mahlzeit >> ist eine regionale Snackbar im Herzen Hersbrucks, Nürnberger Land. Die besonderen Gerichte und Produktvariationen sind qualitativ hochwertig und werden von Hand frisch zubereitet. Von Sandwich über Salat bis hin zu Kaffee und Kuchen bieten wir das ganze Jahr über saisonale Speisen an. Der Kaffee kommt von der Kaffeerösterei Rösttrommel aus Nürnberg.



DREI SCHLAGWORTE - EINE MAHLZEIT:

- >>> REGIONAL-
Zutaten aus der Region, u.a. in BIO - oder Demeter Qualität
- >>> BEWUSST -
Umweltfreundliche, ökologisch abbaubare Verpackung, gesunde, nachhaltige Lebensmittel
- >>> LECKER -
...weil's gut schmeckt

Öffnungszeiten

Montag	09:00 - 18:00 Uhr
Dienstag	09:00 - 18:00 Uhr
Mittwoch	09:00 - 14:00 Uhr
Donnerstag	09:00 - 18:00 Uhr
Freitag	09:00 - 18:00 Uhr
Samstag	08:00 - 12:00 Uhr

Mahlzeit Hersbruck
Moritz Kellner, 0151-63377400
<http://mahlzeit-heb.de>

www.facebook.com/mahlzeitheb | https://www.instagram.com/mahlzeit_heb/

Alles Gute zum Einrichten im Juni

20. Jubiläums Werkstatt-Tage im Juni 2018

- Fr. 8. Juni: Vernissage mit Werken von Anna M. Scholz aus dem Sittenbachtal.
 - Sa. 9. Juni: Bild- und informationsreicher Wein-Vortrag mit kleiner Schulung zur Weinverkostung
 - So. 10. Juni: Jubiläumsauftritt des Collegium Musicum Hersbruck (erstmalig 1999). Es kommt nachhaltig, regional und ziemlich romantisch auf dem Holzweg mit Überraschungsgast daher.
- Außerdem haben wir zwei Tage der offenen Tür und laden zum Kochworkshop am Samstag Vormittag ein, wer Themenwünsche hat, möge sich melden.

Nacherlebnis-Set aus Dolores-DVD, Buffet-Bausatz und Premiumsekt

Wer sich in die wunderbare Atmosphäre der Filmgala hineinversetzen möchte, (als Déjà-vu oder weil er nicht dabei sein konnte), kann mit unserem Nacherlebnis-Set jetzt auch zuhause genießen:

- Spielfilm Dolores von Michael Rösel auf DVD und Blu-ray (€ 14.-)
- Alle Interviews als Videos mit TV-Moderatorin Christina Ringer im Internet
- pointierter Zeitungsbericht von Ute Scharrer
- köstlicher Sekt im Champagnerverfahren „Von der Henne“ (€ 13.-)
- Tomate, Ei und Mayonnaise als Bausatz für den Fliegenpilz

Das alles für sagenhafte € 25.- ! Auch Einzelbestellungen (ohne Mayo) sind möglich. Videos und viele zeitgenössische Dokumente: www.nhblog.de/doloresvideo/



Fränkischer Sommer in Unterkrumbach



Auch der Freitag der Werkstatt-Tage 2017 wird allen in guter Erinnerung bleiben (ebenfalls hier nacherlebbar www.nhblog.de/sommer17/) Im Rahmen des „fränkischen sommers“ gaben Olivia Trummer und Roland Satterwhite ein wunderbares Konzert – quasi aus der Carnegie Hall in die Möbelmacher Halle.

Badezimmer nur in Massivholz – was sonst?

„Erst wenn der letzte Baum zerhackt, mit Phenol, mit Druck, mit giftigem Formaldehyd zu leblosen Platten gepresst und mit Plastik beklebt ist, werdet Ihr merken, dass man Massivholz nicht ersetzen kann.“

Weissagung der CreE (Cooperation richtig ehrlicher Einrichter)

Alle Informationen zu den Photos:

44-45. Badezimmer im Sittenbachtal

Gemeinschaftswerk der Paulus GmbH, Fliesen Binker und der Möbelmacher. Waschtisch mit zwei Containern und Holzplatte, Schrank mit satiniertem Glas, Keramikschüssel und Vola Armaturen. LED-Licht in Baldachin eingelassen. Model Greta Münzenberg, Tochter unseres IT-Spezialisten Eckart Münzenberg www.innecom.de.

46-47. Schlossküche in Buche mit weißem Glas

Rotkernige Buche mit weißem Glas; Arbeitsplatten Keramik, Spülen von Systemceram; Backofen 90 cm, Tellerwärmer; Druckdampfgarer, Mikrowelle von Miele; Induktionskochfeld mit Tepan Yaki und Wok von Jaksch; Holzheizherd. von www.pertinger.com

48-49. Werkstatteinrichtung

Alle Metallschränke von Kind; alles Werkzeug von Hupfer, die gesamte Planung von Stefan Winter.

Wer alte Pressspan-Bad- oder -Küchenmöbel genau anschaut, erkennt die Vorteile von Massivholz auf einen Blick: keine abgelösten Umleimer, keine gequollenen Stirnkanten, keine ausgerissenen Schraubenlöcher.

Und sollten Massivholzmöbel mal richtig nass werden: trocknen lassen, nachölen, gutes Glas Sekt auf wunderbare Möbel trinken.



(51) Eichenküche mit Edelstahl-Arbeitsplatten und zwei Tomaten

Mangels Erd- oder Gummibären an den Oberschränken bekam diese superschlichte Nürnberger Küche aus fränkischer Eiche ihren Namen nach den fürs Foto dekorierten Lebensmitteln.





(52-53) Kochinsel, Spül- und Arbeitszeile

Mit Frau Pfefferlein und Herrn Reinfelder durften wir eine betont zurückhaltende Küche gestalten, mit großem Gaskochfeld und – zur Drucklegung – immer noch ohne Tresenhocker.

(54) Das Glück klopft lieber an Massivholztüren

Aber schlichte Massivholztüren sind selten. Weil die Zimmertür ein klassisches Serienprodukt darstellt, finden viele Kunden erst bei uns alle Anforderungen an ihre Wünsche erfüllt. Und dann beteiligen wir uns gerne am ökologischen Innenausbau, denn die schönsten Küchen und Möbel verlieren beim Eintritt durch die Röhrenspanplatte an Wirkung und an jene mag das Glück sicher nicht klopfen.



(55) Der beste vierbeinige Freund des Menschen ist sein Bett

Und in jenem Bett ist wiederum die Matratze und das Bettsystem das wichtigste leicht beeinflussbare Kriterium für erholsamen Schlaf. Wir haben damit viel Erfahrung und großen Einfluss!



(56-57) Kneippische Enthüllungsaktion

Die 5 Säulen von Kneipp stehen geschrieben auf 5 Stelen aus heimischer Eiche für den Kneippverein: Wasser, Lebensordnung, Bewegung, Ernährung, Pflanzen und eben nicht Sex and Drugs and Rock´n Roll.



Juli

1 So	2 Mo	3 Di	4 Mi	5 Do	6 Fr	7 Sa	8 So	9 Mo	10 Di	11 Mi	12 Do	13 Fr	14 Sa	15 So	16 Mo	17 Di	18 Mi	19 Do	20 Fr	21 Sa	22 So	23 Mo	24 Di	25 Mi	26 Do	27 Fr	28 Sa	29 So	30 Mo	31 Di
-------------	-------------	-------------	-------------	-------------	-------------	-------------	-------------	-------------	--------------	--------------	--------------	--------------	--------------	--------------	--------------	--------------	--------------	--------------	--------------	--------------	--------------	--------------	--------------	--------------	--------------	--------------	--------------	--------------	--------------	--------------



ENERGIE CONCEPT

Solartechnik · Heiztechnik

Im Gässlein 2 Tel. 09151 81440
91230 Happurg info@ecsolar.de

www.energie-concept.de



Energie vom Himmel
zum dicke Löcher bohren..



Alles Gute zum Einrichten im Juli

Reihenhaus und Eiche

Angeblich schauten die Freunde von Frau Pfefferlein und Herrn Reinfelder ziemlich skeptisch, als sie freudig von ihrem anstehenden Umzug in ein Nürnberger „Reihenhaus“ und ihrer bei uns in Auftrag gegebenen „Eichenküche“ erzählten. Dass jenes Reihenhaus supermodern, gut geschnitten und so überhaupt nicht spießig ist und dass eine Massivholzküche mit Arbeitsplatten aus Edelstahl und funktionaler Kochinsel kein bisschen rustikal sein muss, hat sich erst im Laufe der ersten Besuche und dem Posten der Fotos derselben herumgesprochen. Dass wir in diesem kritischen Freundeskreis schon neue Küchen planen dürfen, freut uns ganz besonders.



Panoramafotos zur leichteren Orientierung

Seit März 2016 fotografieren wir zusätzlich zum Foto mit der digitalen Vollformatspiegelreflex (EOS 5D Mark II) auch mit der Kugelkamera Panono, die das Drehen und Zoomen in der 360 Grad Ansicht erlaubt. Denn immer wieder fiel uns auf, dass anhand auch vieler „normaler“ Fotos der Grundriss und die meist geniale Raumaufteilung gar nicht so leicht zu erkennen ist. Alle Küchenpanoramen haben wir in diesem Album zusammengefasst www.nhblog.de/panokueche/, wer auch die 360 Grad-Ansichten von Veranstaltungen, dem Dach und allen anderen Ideen sehen will, findet sie hier: <http://nhblog.de/panono/>.

Pro Natura-Perspektiven vom Attersee

Seit 1991 sind wir Pro Natura Händler und damit die Dinosaurier des Unternehmens, weil da auf Firmen- und Händlerseite wirklich niemand mehr existiert, der länger dabei ist. Also sehen wir es als unsere Aufgabe, bei Erfahrungs- und Strategietagungen zu erscheinen und die Zukunft mitzugestalten, denn wir selbst und unsere Kunden liegen mit dieser ergonomischen und naturverbundenen Firma gestern wie heute goldrichtig. Die harmonische Zusammenarbeit zwischen der Geschäftsleitung (drei



Generationen waren bei der Tagung am Attersee anwesend, auch wenn die jüngste noch Windeln trug) und höchst engagierten Händlern wurde wieder untermauert und die junge Chefin Anna Kapsamer wird zusammen mit Gerhard Außerhuber und uns Händlern noch viele Kunden gesund betten, nicht zuletzt im Nachkauf. Aufgemerkt: nach 10 Jahren sollte man bei Matratzen und Auflagen schon so langsam mal ans Austauschen denken. Der ausführliche Bericht zur Tagung unter www.nhblog.de/pn17/

Alle Informationen zu den Photos:

51-53. Eichenküche mit zwei Tomaten in Nürnberg
Backofen, Spülmaschine, Gaskochfeld von Miele; Kühlschrank Liebherr; Edelstahlplatten und Spüle von Franke; Mischbatterie KWC; Dunstabzug Gutmann.

54. Massivholztüren von den Möbelmachern
Gerne entwerfen wir mit Ihnen genau die Türen, die Sie sich wünschen. Zum Beispiel ohne Schlösser, weil nach unserer Überzeugung ein Schloss in einem Privathaus (außer vielleicht am Gäste-WC) eine seltsame Botschaft vermittelt.

55. Glückliche Bettenkundin
Eher ein zufälliger Schnappschuss denn ein Fototermin, aber das Buchenbett ist eigentlich eine Kombination aus zwei Bett-Typen, die wir für die glückliche Dame verbunden haben.

56-57. Fünf Stelen für Kneipp aus heimischer Eiche
Nochmal herzlichen Dank an alle Beteiligten.

Kneipp und Sex and Drugs and Rock´n Roll?

Man kann nicht glauben, wie viel Abstimmungsarbeit in 5 Brettern mit Beschriftung liegen kann. Aber wenn mit dem Ergebnis



der Kneippverein, die Stadt Hersbruck nebst Bauhof, der Schlosser Robert Lindner und die Eröffnungsgäste einverstanden sind, dann hat sich der Aufwand wenigstens gelohnt (www.nhblog.de/kneipp/). Nicht gelohnt hat sich dagegen das Idiom „Sex and Drugs and Rock´n Roll“ im Newsletter 138, weil es volle zwei Tage dauerte, bis der Support und wir erkannten, dass nur dieses eine Wort „Sex“ alle Funktionen nebst Versand des Newsletters lahm legte: www.nhblog.de/kneippdrugs/

August



**(59) In der Schule des Lebens
lernt man das meiste in den Pausen**

weshalb wir uns zur gastronomischen Pausengestaltung mit Conny und Hans Heberlein vom Hotel zum alten Schloss in Kleedorf ganz viele Gedanken machten und ein Konzept entwickelten, das von Anfang an die Gäste begeisterte (Anzeige nächste Seite, Video unter www.nhblog.de/pause/).



(59) Gute Atmosphäre und feines Essen

Die Besonderheit dieses Pausenraums sind die bequemen Bänke auf 62 cm Sitzhöhe nebst passenden Tischen, an denen die einen sitzen, die anderen stehen können. Auch der tafelig beschriftbare Kühlschrank mit gekühlten oder gefrorenen Köstlichkeiten macht Laune. Denn bei Abschlussbesprechungen geht es um die alles entscheidende Frage: „Das nächste Mal wieder hier?“



(60) 80 Prozent unseres Stromes für Ihre Möbel

80% des Stromes unserer 29,64 kWp Anlage verwenden wir selbst, vom ökologischen Rest profitieren Menschen, die über so raffinierte Steckverbindungen für elektrischen Strom in der Wand verfügen. An sonnigen Sommertagen schaffen wir über 200 kWh, unser täglicher Durchschnittsverbrauch liegt bei 157 kWh



(61) Sofa Wing, jetzt mit dem perfekten Couchtisch

Unsere Kunden erkannten schnell, dass die am häufigsten verwendete Stellmöglichkeit des Verwandlungssofas die Doppelchaiselongue sein wird, also haben wir einen eleganten Couchtisch mit zwei Ebenen auf hübschen Rollen exakt eingepasst.



(62) Brotzeitbrettchen für die Stadt Lauf

Vom Baumstamm aus dem Laufer Stadtwald bis zum Lasern übernehmen wir die komplette Logistik der besonderen Geschenk-Brettchen mit FSC-Zertifikat.

(63-64) Badmöbel in Elsbeere

Die Elsbeere ist das wertvollste, was wir in Franken an edlem Holz zu bieten haben. Schön und stabil ist es auch noch, also perfekt geeignet, um mit kleinen Möbeln große Freude zu machen.



August

1 Mi	6 Mo	13 Mo	20 Mo	27 Mo
2 Do	7 Di	14 Di	21 Di	28 Di
3 Fr	8 Mi	15 Mi <small>Mariä Himmelfahrt</small>	22 Mi	29 Mi
4 Sa	9 Do	16 Do	23 Do	30 Do
5 So	10 Fr	17 Fr	24 Fr	31 Fr
	11 Sa	18 Sa	25 Sa	
	12 So	19 So	26 So	

Zum alten Schloss KLEEDORF

SCHLEMMEN • TAGEN • WOHLFÜHLEN

- Ideales Wanderdomizil in der Hersbrucker Schweiz
- Fränkisch-Regionale Küche
- Heimat auf'm Teller
- Hausgemachte Kuchen und Torten
- Täglich Schlemmerfrühstück vom Buffet
- Wohlfühlbereich mit Sauna, Römischen Dampfbad und Infrarotsauna



Landidyll Hotel Zum alten Schloss
Familie Hans Heberlein
Kleedorf 5
91241 Kirchensittenbach

Telefon 09151 860-0
Telefax 09151 860-146
reservierung@zum-alten-schloss.de
www.zum-alten-schloss.de

land leben!



MICHAEL BÜCHLER
SOMMERKELLER12
ARCHITEKTEN UND EFFIZIENZBERATER

Energieberatung für den Mittelstand Wir machen Sie effizienter

Ressourcen auf dem eigenen Grundstück oder der eigenen Produktion entdecken, quantifizieren, nutzen

Abwärme aus der Produktion
solare Einstrahlung
Erdwärme

Wir analysieren mit Ihnen Ihren **Bedarf**

Wir finden Ihre **Potentiale**

Wir erarbeiten mit Ihnen **Einsparkkonzepte**

Wir projektieren auf Ihren zukünftigen Bedarf zugeschnittene **Lösungen**



regionale Kreisläufe **stärken**

von Unterkrumbach bis Unterampfrach
ein Querschnitt durch Mittelfranken

Michael Büchler Dipl.-Ing. Architekt

Sommerkellerstraße 12 91625 Schnelldorf/Unterampfrach

Telefon: (07950) 800 77 50

Mail: info@sommerkeller12.de

www.sommekeller12.de



Alles Gute zum Einrichten im August

80%-Photovoltaikanlage statt Schuhe

„Schatz, ich fahr mal in die Stadt, mir was gegen Kopfschmerzen besorgen, ... Schuhe oder so.“
Ähnlicher Logik folgt wohl unsere große Begeisterung für die Photovoltaikanlage, die aus dem Schmerz über kaputte Dachziegel auf einem gerade erst gekauften Gebäude entstand. Wenn wir schon ein neues Dach brauchen, dann wollen wir wenigstens was Schönes und Sinnvolles damit verbinden: eben Sonnenstrom statt Schuhe.

Dass die Aktion trotzdem ausgesprochen vernunftgesteuert verlief, war das Ergebnis der ausführlichen Stromverbrauchsanalyse von Michael Büchler vom Architekturbüro Sommerkeller 12 im Vorfeld (www.sommerkeller12.de/ Anzeige siehe oben) welche wir nur empfehlen können. Denn so wurde die 29,64 kWp Anlage exakt an unseren Bedarf angepasst, so wie wir das auch mit unseren Möbeln für Sie tun. Ganze 80 Prozent des Stromes können wir direkt für Ihre Möbel und Küchen verwenden, der Rest wird eingespeist.



An guten Tagen schaffen wir deutlich mehr (bis zu 210 kWh) als unseren Durchschnittsverbrauch von 157 kWh, an bewölkten Wintertagen leider deutlich weniger.

Die reibungslosen Ausführungen lagen natürlich in den Händen der Mitglieder des Initiativkreises Holz aus der Frankenalb, bei der Zimmerei Strobel www.zimmerei-strobel.de/ (Anzeige im Februar) und der Firma Energie Concept aus Happurg www.energieconcept.de (Anzeige im Juli).

Geht Möbelproduktion noch sauberer?

Nicht nur unser Rohstoff Holz, dessen Reste nebenbei auch die Wärme für alle Gebäude nebst Trockenkammern liefern, sondern auch noch jede Menge Strom wird jetzt von der Sonne erzeugt. Ein weiterer Schritt zum noch umweltfreundlicheren Möbel. Seit 2008 bezogen wir ausschließlich Ökostrom, mit der neuen Anlage wurden wir jetzt auch Kunde beim Hersbrucker Energieversorger HEWA im ÖkoSolartarif (Anzeige im Oktober), denn was gibt es Angenehmeres, als einen Stromversorger, den man telefonisch ohne Vorwahl kontaktieren kann, bei dem man viele Mitarbeiter persönlich kennt und der regionale Wirtschaftskreisläufe aktiv fördert?

Mit dem selbstproduzierten Strom kamen wir der Autarkie jetzt noch viel näher. 1996 hat uns die Handwerkskammer bescheinigt, dass es wenig ökologisches Verbesserungspotential noch in den alten Hallen in Hersbruck gäbe, jetzt vermuten wir, dass sie wohl nirgends Möbel mit besserer Ökobilanz kaufen können, als in Unterkrumbach. Aber niemand kauft Möbel oder Küchen, nur weil sie ökologisch vorbildlich erzeugt wurden, weshalb unsere wichtigsten Kriterien weiterhin Qualität und Individualität bleiben werden. Nur die Einzelanfertigung kann die Wünsche unserer Kunden wirklich erfüllen.

Beispiel Badezimmerschublade

Natürlich kann man einen Fön im Bad einfach so in die Wandsteckdose hinter dem Waschtisch stecken, dann schrammelt bei jedem Öffnen der Schublade das Kabel



Alle Informationen zu den Photos:

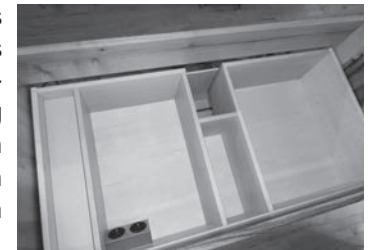
58-59. Pausenraum im Hotel Zum alten Schloss in Kleedorf
Aus den Wäldern von Familie Heberlein stammen sogar viele unserer Buchen, aus denen wir jetzt auch den Pausenraum mit wunderbarem roten Kern eingerichtet haben. Dazu noch schwarzer Granit und das Logo auf der Glasfront des Buffets. Aber den größten Effekt erzielt die wie eine Tafel beschriebene Kühl-Gefrierkombination von Miele.

60. Photovoltaikanlage im Internet beobachten
Zu jedem Nachhaltigkeitskonzept zählt auch die größtmögliche Transparenz eines Betriebes. Deswegen kann man die von uns angegebenen Zahlen des Stromverbrauchs und der CO2 Einsparung selbst im Internet unter www.nhblog.de/PV/ mitverfolgen (am besten bei eitel Sonnenschein!).

61. Verwandlungssofa Wing von Hugo de Ruiter für Jori
Natürlich funktioniert der rollbare Couchtisch auch in den anderen 4 einstellbaren Positionen des Wundersofas, in der Bettfunktion sogar als Nachtkästchen.

63-64. Badezimmermöbel aus Elsbeere
Es sind nur kleine Holzmöbel, die in die meisten Bäder passen, aber mit ein wenig Raffinesse erwärmen sie den sonst eher kühl wirkenden Raum. Und hier ist die von unten beheizte Bank natürlich ein besonders einladendes Detail.

über die Kanten und wenn man Glück hat, fällt in ein paar Jahren nur der Fön aus und es passiert nichts Schlimmeres. Den speziell für stromführende Schubladen entwickelten Rollbeschlag lassen wir direkt durch das Loch in der Schubladenrückwand laufen und decken das Ganze so ab, dass man den Platz darüber noch für Kleinzeug nutzen kann. Und ein Geheimfach hat man dabei dann auch noch gewonnen.





(65) Von Palmen und Elefanten

Angelehnt an das Drag Design des beschuhten Sessels und der anderen Möbel und Accessoires in diesem Stil, sind jetzt die Rüsseltiere der Hingucker der kleinen Garderobenkonsole aus Thermobuche mit elefantös bedrucktem Glas.



(66-67) Individualdesign

Die Einzelanfertigung macht auch aus Ihren Ideen ganz persönliche Möbel. Wobei ein nicht unerheblicher Teil unserer Aufgabe auch die Verbindung von IHREN und SEINEN Wünschen ist. Aber was damals bei der Garderobe glückte, schafften wir auch diesmal.



(68-69) Tag der Küche aus Massivholz

Szenen eines Kochworkshops: Während er verzweifelt eine grammgenaue Waage sucht, sagt sie ungerührt: „Tu das Rezept weg, ich bin Köchin und kein Apotheker.“ Im Jahr 2017 drehte sich alles um die stolzen Gockel vom Geflügelhof Schubert (Anzeige nächste Seite). www.nhblog.de/tagderkueche2017/



Heimat mit Genuss

die moe

Erleben Sie die Trilogie von Küch

Freuen Sie sich auf den ersten Höhepunkt des Sommers. Mit der Weidenschuh-Matzengerichte. Und wir laden Sie herzlich ein, an unserem nächsten Di

Am Samstag, 24. September, von 10 bis 17 Uhr stellt Küchenspezialist und Ernährungsexperte Herwig Danzer den Einbaugerätehersteller vor, ein in die Arbeitsplatte eingelassenes Wasserbecken, das die Temperatur präzise hält und die vakuierten und gewürzten Stücke aus Fleisch, Fisch oder Gemüse vor dem Anbraten oder Servieren perfekt gart.

Foto: Möbelmacher



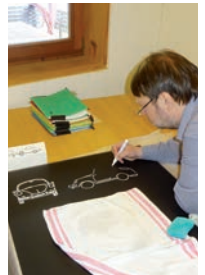
(70) Eichenwaschtisch mit Granitplatte

„Wohl dem, der im Spiegel ein holdes Anlitz erblicket“ und in der Schublade den fest angeschlossenen Fön.



(71-73) Nachbestellung

Schmäler Schrank mit elektrischer Hochfaltklappe an der Kochinsel und Glastafel mit handgemaltem 356er Porsche. Für unsere Kunden (seit 23 Jahren!) tun wir alles!



September

3 Mo	10 Mo	17 Mo	24 Mo
4 Di	11 Di	18 Di	25 Di
5 Mi	12 Mi	19 Mi	26 Mi
6 Do	13 Do	20 Do	27 Do
7 Fr	14 Fr	21 Fr	28 Fr
1 Sa	15 Sa	22 Sa	29 Sa Tag der Küche
2 So	16 So	23 So	30 So

Demeter

Gutes vom Schubert

Bio-Landbau & Geflügelhof



Für die schönsten Küchen nur die besten Zutaten!



Die Brüder unserer Demeter-Legehennen wachsen nach dem Schlüpfen zu stolzen Bio-Gockeln heran – viermal so lange wie blasse „Masthähnchen“ – und entwickeln kräftiges Fleisch mit Aroma und Power. Das schmeckt man!



Stolzer BIO Gockel®

Nachhaltige Demeter-Qualität aus regionaler, bäuerlicher Bio-Landwirtschaft:

Stolzer Gockel Geflügel frisch und tiefgekühlt · Suppen, Soßen und Wurst im Glas
Rüsselbacher Feldfrüchte aus eigenem Demeter-Anbau und eigener Verarbeitung
Bio-Nudeln aus der eigenen, Bio-zertifizierten „Nudelbude“ aus Hartweizen oder proteinreich und „low carb“ aus Erbsen... und vieles mehr...

Rüsselbacher Hofladen

Unterrüsselbach, Ebacher Straße 1 · 91338 Igensdorf
Telefon 091 92-8303 · Mo.- Fr. 8-18 Uhr, Sa. 8-13 Uhr
www.gefluegelhof-schubert.de · Geflügelhof-Schubert

Erhältlich im Fachhandel, bei landwirtschaftlichen Partnern, im Online-Shop und natürlich im Hofladen!

www.gutes-vom-schubert.de

Spezialitäten von freilaufenden Weideschweinen mit gutem Gewissen genießen



- *Ganzjährige Freilandhaltung*
- *Biologische Wirtschaftsweise*
- *Schweine werden 12-14 Monate alt*
- *Stressfreie Schlachtung vor Ort*



Thomas Schwab, Lieritzhofen 16, 91236 Alfeld

www.schwabhof.bayern

Alles Gute zum Einrichten im September

Tage der Küche locker, aber konsequent

Während wir uns selbst für unsere Kochworkshops etwas mehr Struktur vorstellen könnten, sind unsere Gäste von der lockeren Atmosphäre und dem spontanen Reagieren auf Kundenwünsche begeistert, und wir sollten „auf keinen Fall ein Programm festlegen.“ Also werden wir auch weiterhin ebenso edle wie verantwortungsvoll erzeugte Lebensmittel besorgen, denn nichts finden wir peinlicher, als wenn bei Nachhaltigkeitsveranstaltungen (zum Beispiel der bayerischen Staatsregierung) die echten Ökos, wie zum Beispiel die Lammsbräu, zwar mitarbeiten sollen, am Buffet dann aber Coca Cola ausgeschenkt wird.



Also verwenden wir das Biogemüse von der Solidarischen Landwirtschaft in Vorderhaslach www.vorderhaslach.de (wo auch das Reh wohnte), die Hutangerrinder (www.hutanger.de), das schwabhof-sche Weideschwein (www.schwabhof.bayern siehe Anzeige oben) und 2017 erstmals auch die stolzen Gockel vom Geflügelhof Schubert (www.gefluegelhof-schubert.com siehe Anzeige oben), die statt des Schredderns nach dem Schlüpfen ein schönes Leben am Biohof hatten.

Gleichzeitig zeigen wir, wie viel Freude gemeinsames Kochen in unseren Küchen mit Kochinseln macht (ja, die kann man auch in sehr kleine Räume

geschickt einplanen!) und welche Möglichkeiten die Dampfgarer, der Tepan Yaki und das Sous Vide Garen bieten. Das Garen im Vakuum betrachten wir als eine raffinierte Möglichkeit, wie auch ein Zweipersonenhaushalt mit einem ganzen Reh mit ganz wenig Aufwand viele Gerichte vorbereiten und dank der Gefriertruhe das ganze Jahr über genießen kann. Dass das auch noch hervorragend schmeckt, reicht für viele Kunden schon zur Anschaffung eines Thermalisierers, der die Speisen im Wasserbad bei Niedertemperatur gart, es geht aber auch im Dampfgarer.

Handwerk modern und traditionell

Auf dem Faltblatt für den Handwerkermarkt des deutschen Hirtenmuseums (www.deutsches-hirtenmuseum.de), erwähnen wir dezent, dass auch das moderne Handwerk spannend ist.



In Österreich gibt es neben Ikea praktisch nur noch einen Möbelanbieter, in Deutschland ist die Zahl eigentlich schon einstellig. Computertechnik ermöglicht heute auch kleinen Handwerksbetrieben preiswerte (im echten Sinne des Wortes) Möbel in Einzelanfertigung herzustellen, die mit guten Serienmöbeln auf ähnlichem Niveau liegen. Weil Handwerker nur Material und Arbeitszeit verrechnen und der Handelsaufschlag wegfällt, bekommt man bei uns gemeinsam entworfene Wunschküchen oder -küchen zum vernünftigen Preis jenseits des Einheitspreises der großen Möbelhäuser.

Wer von unseren Lesern eine Idee hat, wie man diesen ebenso einfachen, wie logischen Zusammenhang

Alle Informationen zu den Photos:

65-67.

Garderobenmöbel mit Elefanten und cooler Kommentar
Vor dem Fototermin dieses ebenso kleinen wie aufwändigen Möbels fragten wir dezent, ob Hausherrin Anna vielleicht auch ein ungewöhnliches Kleid zum Drag-Design der Garderobe tragen könnte, worauf Eric großzügig antwortete: "Meine Frau trägt gerne alles, was Sie mitbringen, sie mag übrigens Versace." Ihre Schuhe haben wir übrigens via Photoshop an die des Sessels angepasst, solche gibt es nicht zu kaufen (glauben wir zumindest).

68-69. **Tag der Küche mit wertvollen Lebensmitteln**

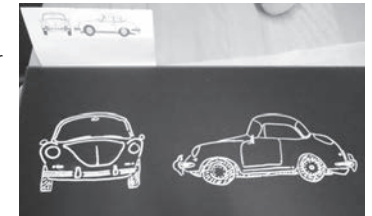
Verantwortungsvolle Tierhaltung ist nicht leichter zu verkaufen als Küchen und Möbel aus Massivholz in Einzelanfertigung. Wir alle suchen Kunden, die Qualität noch schmecken oder spüren und die ein Bewusstsein für regionale Wirtschaftskreisläufe haben. Deswegen werben wir am Tag der Küche gemeinsam mit und für unsere Direktvermarkter wie die Hutangerrinder, den Schwabhof oder den Geflügelhof Schubert, denn es sind meist die gleichen Menschen, die gutes Essen und gute Küche schätzen.

70. **Waschtisch in Eiche mit Granitplatte**

Modern, schlicht, schick.

71-73. **Nachbestellungen von Stammkunden**

Für Familie Hoffman war das die zweite Möbelmacherküche (siehe Kalender 2015) und wir haben sie noch mit ein wenig Stauraum an der Kochinsel nachgerüstet und einen großen Einkaufszettel nebst handgemaltem (eingedelltem) 356er Porsche-Design.



dem deutschen Möbelkäufer nahebringen kann, wird von uns mit Gold, äh Sägespänen überhäuft, bis wirklich nichts mehr rauschaut (siehe Asterix und Kleopatra, Band II, Seite 45).

Oktober



**(74) Fränkischen Rüster völkerverständigend
mit bayerischem Granit vermählt**

Unsere neue Showküche in Unterkrumbach ist aus farblich ungewöhnlichem Rüster und heimischem Granit. Wessen Küche mindestens 420 breit und auch sonst nicht allzu klein ist, kann gerne mal anfragen, ob sie reinpassen würde. Mit unserer Lieblingspraktikantin Sylke Pfeiffer gibt es auch ein Küchenvideo unter www.nhblog.de/gramakueche/



**(75-76)
Neue Technik**

In die Spülenarbeitsplatte wurde der erste Einbauthermalisierer von Komet eingelassen und darüber testen wir gerade den ersten Haushalts-Schockfroster von Irinox. Beides Geräte, die beim Sous Vide Garen hilfreiche Dienste leisten, unsere CNC Maschine ist dagegen für Sophia Wagner hilfreich, die die schrägen Kanten der segmentbogenförmigen Arbeitsplatte programmiert hat.



(77) Vom Ellip-Tisch

haben wir die Enden abgesägt und in diese übriggebliebene Schiffsform eine 6 mm dünne Granitplatte eingelassen. Der neue Stuhl von Jori heißt Oscarini, und Laura simuliert einen Anruf mit dem Bakelittelefon, anlässlich der Filmgala Dolores.



(78) Rüster-Regal

Die grauen Glasfronten bieten Verstecke für unansehnliche Dinge, die zeigbaren werden den Wohnraum bereichern.



Objekteinrichtung in Schule und Altersheim

(79) Laufer Schulbank zum Drücken

Weil die letzten schwebenden Bänke nebst Zeitkapseln am Laufer Gymnasium so gut besetzt wurden, hat die Schulleitung gleich welche nachbestellt.

(80) Themenwand im Sigmund Faber Heim

Auch hier können wir auf eine langjährige Zusammenarbeit zurückschauen, diesmal haben wir bei der Entwicklung und Ausführung der Themenwand gemeinsame Sache mit dem Paul Pfinzing Gymnasium gemacht.



Oktober

1	Mo
2	Di
3	Mi <small>Tag der Deutschen Einheit</small>
4	Do
5	Fr
6	Sa
7	So <small>Erntedankfest</small>

8	Mo
9	Di
10	Mi
11	Do
12	Fr
13	Sa
14	So

15	Mo
16	Di
17	Mi
18	Do
19	Fr
20	Sa
21	So

22	Mo
23	Di
24	Mi
25	Do
26	Fr
27	Sa
28	So

29	Mo
30	Di
31	Mi <small>Halloween</small>

Webseiten und Onlineshops werden inzwischen etwa zu 50% mit dem Tablet oder dem Smartphone besucht.

Haben Sie Ihre Seite schon auf „Responsive Webdesign“ umgestellt, um auf allen Endgeräten eine optimale Darstellung zu bieten?



Nein?

Dann sprechen Sie uns darauf an.
Wir bieten Ihnen unzählige Gestaltungsvarianten
zu attraktiven Konditionen.

PRISMA.ADVERTISING | prisma-advertising.com

Ihr Stadtwerk vor Ort
HEWA
Hersbrucker Energie- und Wasserversorgung

GEMEINSAM GROSSES BEWEGEN.

Die HEWA GmbH freut sich, die Möbelmacher GmbH als neuen Stromkunden mit Ökostrom zu versorgen. Neben dem Strom aus der eigenen PV-Anlage (80%) bezieht die Möbelmacher GmbH jetzt Strom auf Basis erneuerbarer Energien von den Stadtwerken aus Hersbruck. Damit leistet die Möbelmacher GmbH einen wertvollen Beitrag zur Energiewende vor Ort.

Wenn es um Strom, Wasser, Gas und Wärme sowie um umweltbewusste Energiegewinnung geht, sind wir in unserem Element. Als „Ihr Stadtwerk vor Ort“ versorgen wir Sie zuverlässig, umwelt- und preisbewusst mit Energie.



91217 Hersbruck · Telefon 09151-8197-0 · www.hewagmbh.de

Alles Gute zum Einrichten im Oktober

Was von Pressemeldungen übrig bleibt

In harmonischer Zusammenarbeit haben wir mit Gramablend die allerersten Granit-Küchenfronten aus heimischem Granit entwickelt und waren auch ein



wenig stolz drauf. Norbert Moller hat dazu sogar Pressemeldungen an die Fachzeitschriften organisiert, von denen – besser als bei 90 Prozent der Meldungen, die völlig ignoriert werden – bei der Veröffentlichung leider nur homöopathische Wörterdosen übrig bleiben. Deswegen hier eine längere Fassung: www.nhblog.de/gramakueche/

"Heimische Küche der besonderen Art:

Ästhetisch leicht, modern und funktional

Gerade in der gekonnten Auswahl und Kombination erlesener Zutaten zeigt sich der wahre Küchenmeister. Neben dem regionalen Materialaspekt legten Die Möbelmacher die Akzente auf funktionale und ansprechende Gestaltung der Showküche, ebenso musste sie natürlich den robusten Anforderungen professioneller Ansprüche genügen.

Realisiert wurden die Vorgaben der Möbelmacher-Küchenchefs durch den Einsatz massiver Korpusmöbel und Fronten aus dem Rüster der Hersbrucker Alb sowie einer Arbeitsplatte aus dem selben Naturholzmaterial.

Diese heimische Herkunft charakterisierte auch das Naturstein-Ausgangsmaterial, welches von Grama Blend zum Entstehen dieser Vorzeige-Küche beige-steuert wurde: Der Arbeitsplatten-Einleger des Küchenherds, die Spülen-Arbeitsplatte sowie die Möbel-türen der Spülenumrahmung wurden auf der Basis von Bayerwald-Granit in Hybrid-Naturstein gefertigt."

Wozu braucht man einen Schockfroster?

Das versuchen wir gerade mit einigen Experimenten mit dem ersten in Deutschland ausgelieferten Haushalts-Schockfroster von Irinox herauszufinden und Sie können sicher sein: wir werden Ihnen Vor- und Nachteile dieser Geräte ehrlich schildern.



Sind sie dank minus 40 Grad vernünftige Hilfsmittel beim Sous Vide Garen, bei der Lebensmittelorganisation, der Spontanparty oder ist es einfach nur „Angeber Schicki Micki Zeugs“?

Die Werbetexte lesen sich beeindruckend, aber halten sie, was sie versprechen? Einige Test-Termine mit Fachleuten aus Gastronomie, Kräuterkunde und Foodloggern sind schon vereinbart, aber Sie als geneigter Kalenderleser sind uns ebenso wichtig: Wenn Sie Ideen haben etwas auszuprobieren, bringen Sie Ihre Lebensmittel mit und wir lernen gemeinsam, denn alle Anleitungen und Rezeptbücher der Hersteller sind im Moment nur auf Italienisch und ziemlich gruselig. Rufen Sie uns einfach an, und wenn Sie mit Gastrogeräten schon Erfahrungen haben sollten, geben Sie uns Tipps, denn auch für uns ist das gefrorenes Neuland.

Alle Informationen zu den Photos:

74-76. Neue Ausstellungsküche aus Rüster mit Granit
Fränkischer Rüster mit Granit aus Herrnholz bei Passau als 1 cm dicke Arbeitsplatte und 2 cm dicke Türfronten (die Klappen sind per Fingertipp zu öffnen); Spülmaschine, Backofen, Combidampfgarer von Miele. Einbauweintemperierer von Liebherr, Kochfeld Induktions-Tepan Yaki Combi von Jaksch, Vakuumierer und erster Einbauthermalisierer "Sandra" von Komet, Küchenmaschine Ankarsum.

77. Ahorntisch in Schiffsform mit neuem Jori Stuhl Oscarini
Passend zur Rüsterküche die superdünne Granitplatte auf geschwungenen Beinen, das neue Stuhlmodell Oscarini und Laura Danzer am Bakeliteltelefon.

78. Das Rüsterregal mit Glasfronten ...
steht auf Edelstahlfüßen, weil dieselben das Möbel wesentlich besser vom Holzboden trennen, als das zum Vergrauen neigende Holzsockel könnten. Das Regal wirkt leicht, man kann drunter saubermachen und es sieht besser aus, weil der Boden unten durchläuft.

79. Die schwebend wirkende Schulbank
aus rotkerniger Buche wurde im Christoph-Jacob-Treu-Gymnasium Lauf an der Pegnitz nach der Genehmigung durch Statiker an der Betonsäule befestigt und deshalb nervt sie die Reinigungskäfte nicht mit störenden Füßen.

80. Themenwand im Sigmund-Faber-Heim
Auf 7 Metern können hier Themen, Grafiken, Exponate und Zeitläufe auf mehreren Ebenen elegant beleuchtet dargestellt werden.

Die Schüler von Ulf Geer strichen die großen Flächen mit Wandfarbe. Eine wunderbare Zusammenarbeit mit dem Heimleiter Stefan M. Abt und dem Paul Pfinzing Gymnasium.



November



(81) Liebe auf den ersten Blick

Die erste Begegnung mit dem neuen Schlafzimmer von Familie Mader konnten wir festhalten, weil es erstmalig in unserer Ausstellung aufgebaut wurde. (mit Video unter www.nhblog.de/schlafzimader/) Wer Interesse am neuen hat - es wird wohl Ahorn mit Apfelbaum - möge sich melden.



(82) Aufstiegshilfe ganz nach oben

Dafür, dass man damit lächelnd und ohne weiteren Karrierenaufwand ganz nach oben kommt, opfert man gerne 7 cm Platz in der untersten Schublade, die wir zumindest sprachlich gerne vermeiden.



(83) Ohrensesselnachfolger namens Rapsody

Selbst bei furchtbar langweiligen Büchern kann man jetzt nicht mehr aus dem Sessel fallen. Probe(be)sitzen in unserer Ausstellung, im Hintergrund das Sofa Shiva.



(84-86) Tag des Schreiners 2017 ist am 10. November

Am 10. Nov. 2017 liest Christian Schüle aus seinem Buch „Heimat,“ kulinarisch begleitet von dem Hersbrucker Mahlzeitladengeschäft www.mahlzeit-heb.de und der Bäckerei www.baeren-brot.de (beide in der Anzeige im Juni), die wir wärmstens ob deren köstlicher Produkte und regionalen Engagements empfehlen.

2016 las am Tag des Schreiners der Nachhaltigkeitspapst Ulrich Grober, und es kochte Diana Burkel vom www.wuerzhaus.info. Die beiden Folgetage verbrachten wir mit Werkstatt-Führungen und spannendem gemeinsamen Kochen, nachzulesen und -gucken unter <http://nhblog.de/tds16/>.



(87) Vom Mittelpunkt der Erde

Der geographische Mittelpunkt der Erde hat sich historisch verschoben, der kulinarische war immer die Küche und dort wiederum die Kochinsel, angepasst an die schwierigsten Grundrisse.

(88-89) Oberflächlich

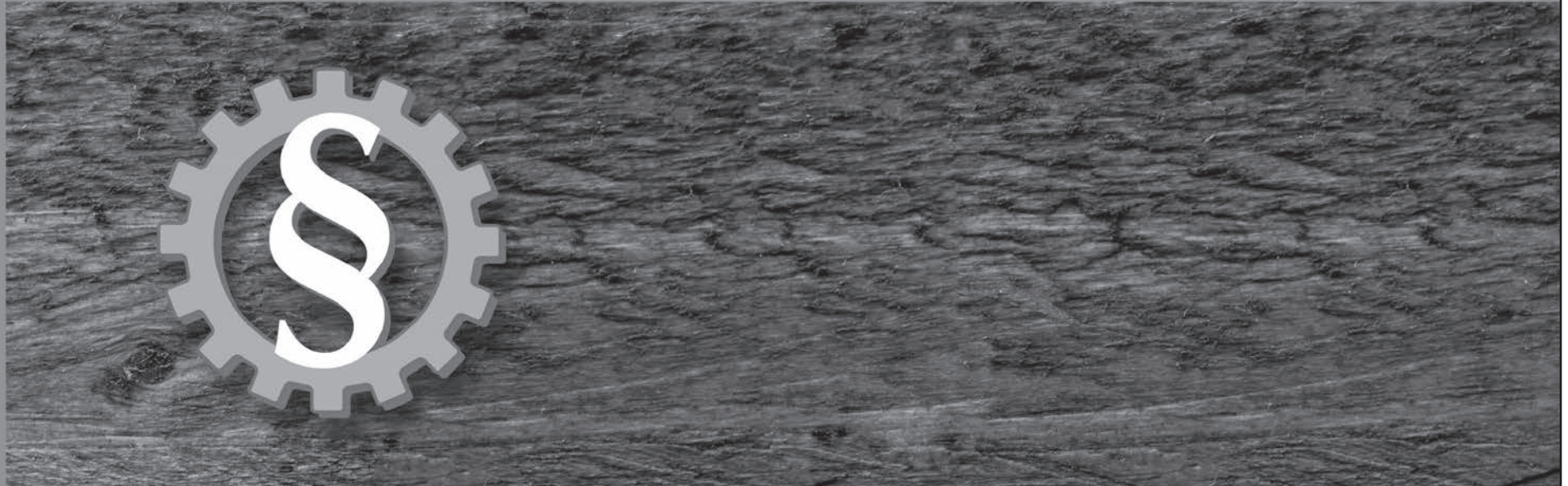
Das Wichtigste an Kochinseln ist die perfekte Öberfläche, an der wir ständig perfektionieren, testen und schulen.



November

1 Do <small>Allerheiligen</small>	5 Mo	12 Mo	19 Mo	26 Mo
2 Fr <small>Allerseelen</small>	6 Di	13 Di	20 Di	27 Di
3 Sa	7 Mi	14 Mi	21 Mi <small>Buß- und Bettag</small>	28 Mi
4 So	8 Do	15 Do	22 Do	29 Do
	9 Fr	16 Fr	23 Fr	30 Fr
	10 Sa Tag des Schreiners	17 Sa	24 Sa	
	11 So Tag des Schreiners	18 So <small>Volkstrauertag</small>	25 So <small>Totensonntag</small>	

KONTINUITÄT, QUALITÄT & STRATEGIE



Seit über 40 Jahren vertritt KUHLEN & WACKER die Interessen namhafter Unternehmen aus der ganzen Welt in Sachen des gewerblichen Rechtsschutzes. K&W ist ein Qualitätsbegriff für ein global ausgerichtetes Patent- und Rechtsanwaltsbüro, das eine reaktionsschnelle, ISO-zertifizierte Organisationsstruktur geschaffen hat. Kontinuität, Qualität und Strategie sind die drei Säulen von K&W, auf deren Grundlage wir unseren Mandanten die bestmögliche Betreuung ihrer Innovationen bieten.



KUHLEN & WACKER
Patent- und Rechtsanwaltsbüro

Prinz-Ludwig-Straße 40A
85354 Freising / Germany
www.kuhlen-wacker.com
info@kuhlen-wacker.com

Alles Gute zum Einrichten im November

Schlafzimmer in unserer Ausstellung

Als sich andere Küchenkunden gerade für unser „altes“ Ausstellungsschlafzimmer entschieden, kamen wir bei der Besprechung der Speisekammer von Familie Mader auf deren Schlafzimmerwunsch und boten einen Ausstellungspreis an, falls sie uns ihr Schlafzimmer ein Jahr für die Ausstellung ausleihen würden.



Also entwarfen wir es gemeinsam mit einigen neuen Ausstattungsmerkmalen, wie zum Beispiel beleuchteten Kleiderstangen und tauschten es pünktlich zur Demontage und Montage des alten Ausstellungsschlafzimmers aus. Wenige Stunden später waren sie schon da und weil dabei eine Kamera lief, können Sie jetzt in drei Minuten miterleben, wie sich so ein schönes neues Schlafzimmer „anfühlt.“ www.nhblog.de/schlafzimader/

Man kann diskutieren, wie viel Licht man in einem Schlafzimmerschrank braucht, aber für uns ist es leichter, gezeigtes Licht für andere Kunden wegzulassen als ohne Licht dasselbe zu verkaufen. Und die Farbsteuerung könnte ja auch bestimmte Codes beinhalten ...

Im Video erklären wir auch, warum es Vorteile hat, wenn man bei einer Schlafzimmerwand die rückseitige Zimmerwand wahrnimmt: der Raum wird – natürlich nur psychologisch – um einige Kubikmeter größer wahrgenommen als bei vom Boden bis zur Decke durchgehenden Schrankwänden.

Das Ensemble wird noch ein paar Monate bei uns stehen, außer es melden sich jetzt schon neue Kunden für das Folgemodell an. Dann kann man ja auch ein paar Wochen früher den nächsten Möbeltausch vornehmen. Natürlich wird auch dieses Möbel wieder ganz an die persönlichen Wünsche unserer Kunden angepasst werden.

Tag des Schreiners 2016 mit Ulrich Grober

„Nachhaltig“ inspiriert und kulinarisch (von Diana Burkel) verwöhnt, verließen uns unsere Gäste am sehr späten Freitag, den 4. November 2016. (2018 ist der Tag des Schreiners übrigens am 10. und 11. Nov.) Es versammelten sich fast 50 Gäste, um den Nachhaltigkeitspapst Ulrich Grober sehr persönlich kennen zu lernen und Texte aus seinem neuen Buch „Der leise Atem der Zukunft“, aber auch aus seinen ausführlichen Schilderungen der Entstehung seiner privaten Geschichte der Nachhaltigkeit zu hören.



Beeindruckt hat die erwähnte 1500 Jahre alte Holztür, durch die sich schon Karl der Große durchzwängte (er war nämlich wirklich sehr groß). Sie ist heute noch erhalten, und Grober hat die umwerfende Symbolwirkung dieser handwerklichen Arbeit unserer frühzeitlichen Kollegen für den Nachhaltigkeitsbegriff treffend analysiert.

Natürlich sind wir davon überzeugt, dass unsere Küchen mindestens genauso lange funktionieren, wir werden das die nächsten Jahrhunderte sehr aufmerksam beobachten. Und gleichzeitig überlassen wir das Thema „Nachhaltigkeit“ nicht Demagogen aus Politik, Werbung und PR, sondern verteidigen

Alle Informationen zu den Photos:

81-82.

Buchenschlafzimmer mit weißem Glas in der Ausstellung

Neben den beleuchteten Kleiderstangen, dem farbig einstellbaren Licht über der Kommode und dem Schub für Schmuck oder Uhrensammlungen hat dieses Schlafzimmer noch eine Menge Gimmicks, die man sich einfach mal im Original anschauen muss. Das neue Ausstellungsschlafzimmer wird wieder 270 cm breit, außer Sie geben rechtzeitig Bescheid, dass Sie es größer oder kleiner brauchen.

83. Retro-Design beim Relaxesessel Rapsody

Er ist wirklich sehr bequem, das Design orientiert sich am klassischen Ohrensessel. Der Eine findet es toll, der Andere wählt ein weniger üppiges Modell wie zum Beispiel Mensana.

84-86. Tag des Schreiners mit Lesung, Kochen und Führung

2017 besuchte uns Christian Schüle und das köstliche Essen war von Moritz Kellner, der mit seinem Laden "Mahlzeit" eine kulinarische Begegnungsstätte in Hersbruck geschaffen hat. Das köstliche Brot und vor allem der Brotkuchen der Bärenbackerei rundete das Angebot zusammen mit dem Kaffee von der Rösttrommel ab.

87. Lolas Buchenküche mit schönen blauen Wänden

Das richtige Foto reichen wir im nächsten Kalender nach, aber den pfiffigen Grundriss mit der abgerundeten Kochhalbinsel wollten wir Ihnen schonmal vorab zeigen und den genialen Druckdampfgarer von Miele ohne Lifttür.

88-89. Oberflächlich kann man das Thema nicht betrachten

Die Pflegbarkeit und die Pflegeleichtigkeit unserer geölten Holzoberflächen zählt zu den wichtigsten Eigenschaften unserer Massivholzküchen, was wir mit vielen Tests ausprobieren. Das Holz an der Kochinsel steht für das haptische Erlebnis, für geringe Arbeitslautstärke und für die einladende Optik. Aber natürlich verwenden wir im Nassbereich meist (nicht immer) wassertauglichere Materialien, wie Keramik, Granit oder Edelstahl.

es – im „päpstlichen“ Auftrag Grobers – in seiner ursprünglichen Bedeutung aus der Forstwirtschaft: Aus dem Wald nicht mehr Holz entnehmen als nachwächst: www.nhblog.de/grober/



(90) Tiger und Bär in einem verwachsenen Haus am Fluss

„Oh Tiger“, sagte jeden Tag der kleine Bär, „wie gut, dass wir Panama gefunden haben, nicht wahr?“ „Ja“, sagte der kleine Tiger, „das Land unserer Träume, da brauchen wir nie, nie wieder wegzugehen.“

Wie schön, wenn sich unsere Kunden mit diesen Bildern am Oberschrank einrichten.



(91) Digitaldruck Panamas auf satiniertem Glas

in diesem Haus am Fluss neben dem großen Baum. Und das berühmte „Sofa aus Plüsch“ (in Wahrheit eigentlich in Leder) wird Jori übrigens auch bald liefern.



(92) Geschmacklos?

Dieses Einhorn auf der Küche mit Matthias und Carola wurde nur mit Photoshop gemogelt, weil wir ein Ticket als Trittbrettfahrer auf dem Hype von Einhorntee, -schochokolade und -klopapier ergattern wollten. Aber leider waren die schon ausverkauft.



(93) „Aufstehhilfe“ für Rollstuhlfahrerin

Weil wir dieses „Nachtkästchen“ zusammen mit der Rollstuhlfahrerin so konstruierten, dass sie sich alleine daran hochziehen kann, postete sie es begeistert als „Meine neue Aufstehhilfe“ auf Facebook.



(94-95) Weihnachten 2016

am letzten Arbeitstag verabschiedeten wir uns erstmal im Musterhaus, und erst im Februar feierten wir mit feinem Essen und toller Vorstellung im Dehnberger Hof Theater. Wie sagte der kleine Bär zum kleinen Tiger: „Wenn man so ein Team hat, braucht man sich vor nichts zu fürchten.“



Dezember

1 Sa	2 So 1. Advent Maria Empfängnis	3 Mo	4 Di	5 Mi	6 Do Nikolaus	7 Fr	8 Sa	9 So 2. Advent	10 Mo	11 Di	12 Mi	13 Do	14 Fr	15 Sa	16 So 3. Advent	17 Mo	18 Di	19 Mi	20 Do	21 Fr	22 Sa	23 So 4. Advent	24 Mo Heilig Abend	25 Di 1. Weihnachtsfeiertag	26 Mi 2. Weihnachtsfeiertag	27 Do	28 Fr	29 Sa	30 So	31 Mo Silvester
------	---------------------------------	------	------	------	---------------	------	------	----------------	-------	-------	-------	-------	-------	-------	-----------------	-------	-------	-------	-------	-------	-------	-----------------	--------------------	-----------------------------	-----------------------------	-------	-------	-------	-------	-----------------

Kompetenz für die Region

in den Bereichen Landwirtschaft,
Wald und Naturschutz

**grünes
zentrum**
für Landwirtschaft, Wald und Naturschutz



Landwirtschaft

**Maschinen- und
Betriebshilfsring
Nürnberger Land e.V.**
www.mr-nbg-land.de

- Betriebshilfe
- Maschinenvermittlung
- Landschaftspflege

Maschinenring Franken GmbH

Zuerwerb:
Grünflächenpflege
Winterdienst
Forstarbeiten
Baumfällungen

Wald

**Forstbetriebsgemeinschaft
Nürnberger Land w.V.**
www.fbg-nuernbergerland.de

- Holzvermarktung
- Waldbewirtschaftung
- Beratung

**ForstServiceGesellschaft
Nürnberger Land mbH**

- Thermische Holzverwertung
- Planungen, Gutachten,
Bewertungen

**Initiativkreis
Holz aus der Frankenalb**
www.initiativkreis-holz.de

Naturschutz

**Naturschutzzentrum
Wengleinpark e.V.**
Ökostation des Bundes
Naturschutz in Bayern

[www.naturschutzzentrum-
wengleinpark.de](http://www.naturschutzzentrum-wengleinpark.de)

Naturschutzbildung

Hutangerprojekt

**Regionalentwicklung/
Regionales Netzwerk:**

- Tag der Regionen
- Heimat aufm Teller
- Initiativkreis Holz
- Streuobstinitiative
- Direktvermarkter

SAFNER

DRUCK UND VERLAGS GMBH



*40 JAHRE DRUCKQUALITÄT
DRUCK // DESIGN // VEREDELUNG*

IHRE DRUCKEREI



UNENDLICHE MÖGLICHKEITEN

Mittelgrundstraße 24/28
96170 Priesendorf

Phone +49 9549 9888-0
Fax +49 9549 9888-50

info@safner-druck.de
www.safner-druck.de



Alles Gute zum Einrichten im Dezember

Forstbetriebsgemeinschaft für faires Holz

Die Forstbetriebsgemeinschaft Nürnberger Land e.V. lud zusammen mit den Möbelmachern



zur Infoveranstaltung „Was passiert mit meiner guten Buche?“ ein, um über Hiebqualitäten, das Arbeiten mit einer Stammpresse beim Fällen und die „Waldschöpfungskette“ bei den Möbelmachern aufzuklären.

Forstmann Florian Deinhard erklärte, warum man in der ökologischen Biosphäre Wald ab und zu auch einen stolzen Baum fällen muss, nämlich um genügend Licht für nachfolgende Generationen einfallen zu lassen. Aber wir diskutierten auch, wie sich die FBG mit Bio-Kettensägeöl, Sicherheitskleidung und gerechter Entlohnung stets um den richtigen Umgang mit Mensch und Natur kümmert.

Die Fällung selbst führte Andre Rebel vom Forstbetrieb Rebel – besser bekannt als „Rancher“ durch. Die Wucht des fallenden Baumes war beeindruckend, in rund zwei Jahren wird dieser Stamm bei uns zu edlen Küchen oder Möbeln verarbeitet werden. Er stand laut GPS-Daten genau 1940 ökologisch wertvolle Meter von unserer Werkstatt entfernt.

Bei der anschließenden Führung durch unser Gelände zeigten wir die weiteren Verarbeitungsschritte, vor allem die sorgsame Herstellung der Möbelfronten und -seiten. Die Industrie stellt ihr Leimholz vollautomatisch her, welches dann zwar leider auch Massivholz heißt, mit unserer liebevollen handwerklichen Fertigung aber optisch, qualitativ und sozial so viel zu tun hat, wie ein Sauerteigbrot vom Slow Food Bäcker mit der Discounterschrippe.

Der Möbelmacher-Holzchef Tobias Raum führte bei dem Rundgang noch viele wichtige Gespräche mit den Waldbauern, wir konnten alle



voneinander lernen und verstehen die manchmal für beiden Seiten seltsam erscheinenden Aktionen jetzt viel besser. Danke für die Idee! In dem ausführlichen Artikel von Sylke Pfeiffer kann man im Nachhaltigkeitsblog auch umwerfende Videos sehen: www.nhblog.de/fairholz/ Weil es für diese superkurze Waldschöpfungskette mangels vergleichbarer Projekte keine offiziellen Zertifizierungen



geben kann, werben wir mit dem Siegel unserer französischen und blauäugigen Katze, die wirklich alle Holzaktionen am Gelände sehr kritisch beobachtet!

Sekt am heiligen Morgen

In alter Tradition noch aus der Hersbrucker Buchhandlung Stöber (seit fast 30 Jahren Buchhandlung Lösch) treffen wir uns am heiligen Morgen (24.12.) ab 10 Uhr mit Kunden und Freunden in Unterkrumbach zum Sektschlürfen und natürlich auch für tiefsch(l)ürfende Gespräche über das alte oder neue Jahr. Und jedes Jahr gilt Brigittas Wette, ob der letzte Käufer eines Weihnachtsgeschenks ein Mann ist. Wir wünschen wunderschöne Feiertage und viel Zeit zum noch schöner Wohnen in unseren Küchen und Möbeln aus dem Holz der Hersbrucker Alb.

Alle Informationen zu den Photos:

90-91. Buchenküche mit Rotkern in L-Form mit Kochinsel Glasfronten an den Oberschränken mit kleinem Tiger und kleinem Bär hinter satiniertem Glas. Arbeitsplatte nebst Spüle aus Laborkeramik von Systemceram; Druckdampfgarer, Backofen, Spülmaschine von Miele; Kühlschrank Liebherr; Dunstabzug Gutmann;

92. Einhornküchen Fotomontage mit Carola und Matthias Ein wenig albern, dachten wir, aber es sprachen uns auch schon Menschen drauf an - die allerdings nicht genannt werden wollen.

93. Möbel für Rollstuhlfahrer herwig Danzer durfte als Zivildienstleistender alles lernen, was mit Pflege zu tun hat. Besonders die Rollstuhlfahrer waren seine ständigen Kunden beim Fahrdienst. Umso leichter fiel ihm und den Möbelmachern ob dieser Erfahrungen die Entwicklung des barrierefreien Hotelzimmers für den VdK und den Hotelfachverband vor einigen Jahren. Noch besser ist natürlich die persönliche Planung für Kunden, weil jede Rollstuhlfahrerin und jeder Rollstuhlfahrer andere Einschränkungen hat.

94-95. Jahresabschlüsse und Feiern Es ist nicht leicht Termine zu finden, bei denen alle können, aber es sind immer schöne Erinnerungen, die bleiben. Einige Wochen nach unserem Treffen im Dehnberger Hof Theater organisierte unser Team ein Überraschungsfundueessen mit Schokoladenbrunnen, aus dem wir manche retten mussten. Wir bedanken uns beim ganzen Team und deren Familien für die harmonische Zusammenarbeit und freuen uns auf eine neues Jahr mit allen Mitarbeitern, spannenden Kunden und Aufgaben.



Impressum:
Kalender Nr. 22
Auflage: 6700 Stück
Erscheinen jährlich
Herausgeber und v.i.S.d.P.:
Die Möbelmacher GmbH,
Text, Photos, Layout:
herwig Danzer
Redaktion und Bildauswahl:
Ute Danzer
Korrektur:
Gerda Münzenberg, Sigrid Krug, Ute Scharrer
Layout, Druckvorbereitung:
PRISMA. ADVERTISING, Etzelwang
(prisma-advertising.com)
Druck: Safner Druck und Verlags GmbH, Priesendorf

die-moebelmacher.de

alles gute zum einrichten

Einzelanfertigung von Küchen und Möbeln aus dem Holz der Hersbrucker Alb

Unterkrumbach 39
91241 Kirchensittenbach
Tel. 09151 - 862 999
Fax 09151 - 862 998
info@die-moebelmacher.de
www.die-moebelmacher.de
www.nachhaltigkeitsblog.de

Anfahrtsbeschreibung:

Von Nürnberg aus fahren Sie ca. 25 km nach Osten Richtung Moskau, dann in Hersbruck links abbiegen Richtung Oslo bzw. Kirchensittenbach. 300 m hinter Kühnhofen biegen Sie links ab und sehen nach wenigen hundert Metern schon den Giebel unserer Ausstellung und den Balkon mit dem Schriftzug „Die Möbelmacher“.

Wir arbeiten zusammen mit:
Kulturverbund Nürnberger Land
#NUE2025 Kulturhauptstadt Nürnberg
Initiativkreis Holz aus der Frankenalb
Regionalbewegung Mittelfranken
Naturschutzzentrum Wengleinpark
Dehnberger Hof Theater
Cocoyoc – eine Welt Laden
Förderverein Gitarrenfestival Hersbruck
Nürnbergmesse
Forstbetriebsgemeinschaft Nürnberger Land
Förderverein Kunstmuseum Hersbruck
Anna M. Scholz Stiftung
Collegium Musicum Hersbruck
Ensemble Kontraste
Bund Naturschutz
Schreinerinnung Nürnberger Land
Heimat auf'm Teller
Förderverein Gymnasium Hersbruck
Tierisch in Action
Förderverein für das Krankenhaus
Nürnberger Land in Hersbruck
Altstadtfreunde Hersbruck
Verein Dokumentationsstelle KZ Hersbruck
Slow Food Convivium Nürnberg
Feuerwehrverein Unterkrumbach